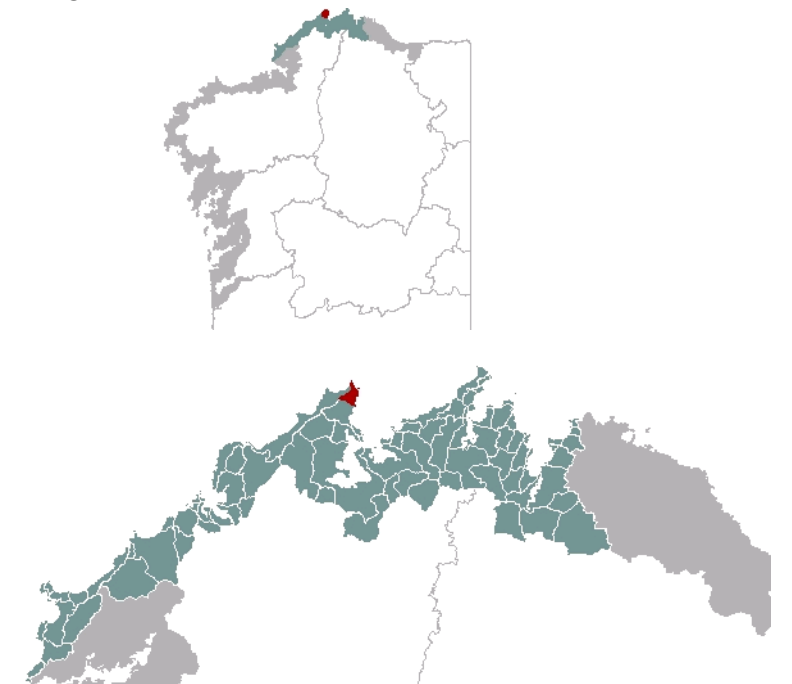




**1. EMPRAZAMENTO**

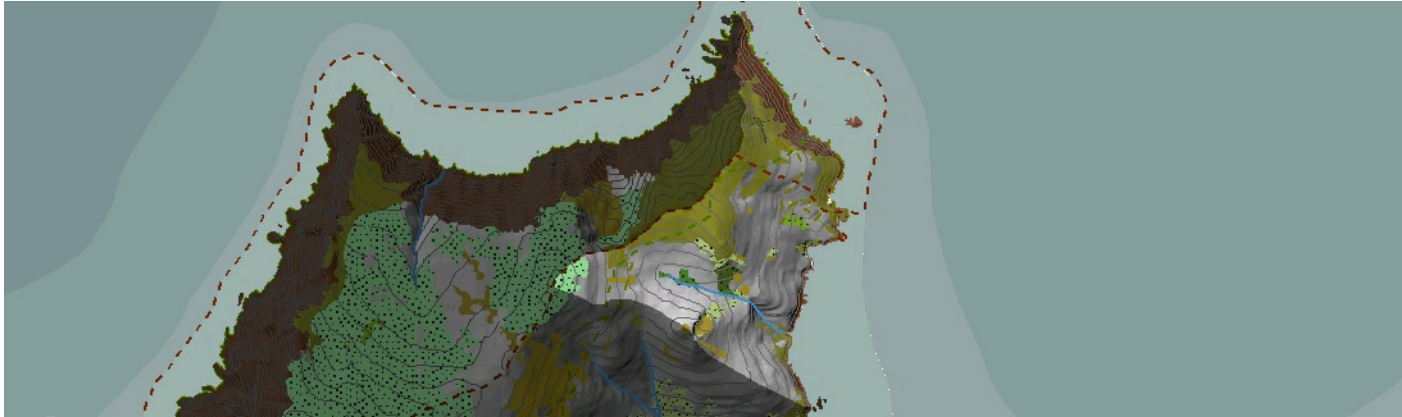


**DATOS XERAIS**

Comarca: Rías Altas. Sector: Ria de Ortigueira. Concello: Cariño. Parroquia: San Bartolomeu de Cariño. Extensión: 2,23 km<sup>2</sup>

## 2. CARACTERIZACIÓN

### ELEMENTOS NATURAIS



#### AS FORMAS DO RELEVO

Unidade composta por megaacantilados de orixe tectónica. As extraordinarias pendentes das vertentes e a descomposición da rocha explican o gran dinamismo dos acantilados e as extraordinarias acumulacións de bloques existentes na súa base. Este fenómeno é tanto maior canto máis nos achegamos á Punta dos Aguillóns, sector onde a parede acantilada supera os 300 m de desnivel. Inclúe o EIX Cantís e depósitos de orixe fría na Capelada.

#### AS UNIDADES LITOLÓXICAS

A unidade do extremo sudoeste é a de gneises de dúas micas tipo Cariño, que pertence ao Complexo de Cabo Ortegal do Precámbrico-Cámbrico; a unidade máis extensa é a de neises e ecloxitas bandeados de igual adscripción de idade e complexo; seguen cara ao leste, con igual pertenza, unha estreita banda de ecloxitas e logo outra de rochas metabásicas granulita e anfibolita; na esquina occidental sitúanse as ultrabásitas serpentinizadas da Capelada.

#### A DIVERSIDADE CLIMÁTICA

O tramo acantilado inferior inclúese no ambiente climático Cálido e Seco: a temperatura media anual sitúase por enriba dos 14°C e a precipitación acumulada ao longo do ano oscila entre 800 mm e 1000 mm. Amplitude térmica media duns 13°C. A parte superior do acantilado é máis húmida podendo alcanzar unha precipitación media anual de 1200 mm.

#### OS SOLOS

Solos pouco evolucionados especialmente nas partes somitais e ladeiras de forte pendente onde aflora o substrato rochoso formando leptosoles líticos que poden evolucionar a regosoles e no mellor dos casos a umbrisoles dístricos ou a cambisoles.

#### AS AUGAS

Tramo acantilado no que o Rego Soutullo é o único leito fluvial significativo. As augas continentais verten ás masas de Augas Costeiras 20116 e 20117, esta última entre As Meas e a Punta dos Aguillóns.

#### O PATRIMONIO NATURAL

Costa do IBA Punta Candieira-Ría de Ortigueira-Estaca de Bares. De Punta do Seixo á dos Aguillóns, as vertentes costeiras están incluídas no LIC Costa Ártabra. Domina hábitat 1230, Acantilados con vexetación das costas atlánticas e bálticas. A dinámica dos acantilados xerou depósitos ao seu pé (praias de bloques e coiros) co hábitat 1210, Vexetación anual sobre refugallos mariños acumulados. No Rego Soutullo aparece unha masa ripícola, 91E0 de certa entidade para o tamaño do curso. Destaca, dende esta e cara ao norte, na zona de Xan Gatos, unha masa de frondosas caducifolias autóctonas de máis de 5 ha. Nas ladeiras dos grandes acantilados e os cumes da Capelada desenvólvense matogeiros de altura e rochedos con comunidades vexetais relacionadas coas rochas básicas e ultrabásicas. Contén taxons vulnerables protexidos: Festuca brigantina subsp. actiophyta, Rumex scutatus subsp. gallaecicus e Linaria aguillonensis, endemismo relacionado coa Punta dos Aguillóns, como o seu nome indica.

### ELEMENTOS ANTRÓPICOS



#### USOS DO SOLO

A cuberta vexetal ocupa a práctica totalidade da superficie do solo da unidade. A maior porcentaxe de uso corresponde ao forestal, caracterizado por unha supremacía de arboredo de repoboación en combinación con masas de frondosas e vexetación de ribeira, que cobre ambas as dúas vertentes do val do Río Soutullo ata alcanzar practicamente o bordo acantilado. Nas zonas máis escarpadas predominan as formacións vexetais de escaso porte propias da costa. O uso agrario e residencial, de escasa dimensión espacial, localízase no extremo nororiental da unidade, vinculado á presenza da Ermida de San Xiao do Trebo.

#### MORFOLOXÍA

Tan só existen elementos construtivos puntuais, de orixe tradicional, asociados á ermida de San Xiao do Trebo por un lado, e ao casarío de Vacariza, no extremo sudoccidental da unidade.

#### INFRAESTRUTURAS DE MOBILIDADE

A estrada AC-1051, procedente de Cariño, discorre a media ladeira para permitir o acceso ao faro do Cabo Ortegal. Próximo á liña de cumios discorre unha pista que enlaza coa estrada citada. A rede viaria complétase con camiños de acceso ás plantacións forestais existentes.

#### PATRIMONIO HISTÓRICO

Os elementos patrimoniais existentes na unidade localízanse nos dous pequenos asentamentos existentes. Por un lado, ao redor da Ermida de San Xiao do Trebo existe un depósito arqueolóxico catalogado, a propia capela de San Xiao, catalogada como BIC, que acolle a tradicional romaxe que se celebra o último sábado de xaneiro en honra ao santo, e os elementos catalogados de carácter etnográfico da Fonte dos Cabritos e un hórreo característico. No casarío de Vacariza atópanse catalogados un hórreo e a fonte pública.

#### O CARÁCTER E A ORGANIZACIÓN ACTUAL

A unidade caracterízase, fundamentalmente, pola natureza e singularidade dos seus trazos xeográficos. Forma parte do sector oriental do impresionante Cabo Ortegal, cuxas formas acantiladas (unidade de mega acantilados) debuxan un maxestoso perfil costeiro no que se alternan pequenas praias de coios (coídos) e grandes paredóns acantilados, ata culminar na Punta dos Aguilóns, verdadeiro fito xeográfico da comarca das Rías Altas. A Serra da Capelada é o elemento estrutural que vertebra todo este territorio presentando vertentes extraordinariamente verticais cara ao O e algo máis tendidas ao E, onde é posible o desenvolvemento de pequenos asentamentos como sucede co casarío de Vacariza ou co ámbito de San Xiao.

#### DINÁMICA DA PAISAXE

Os procesos naturais de vertente fanse patentes nos noiros de acantilado. Nos últimos anos cabe destacar o incremento da superficie ocupada pola vexetación arbórea de repoboación.

#### RISCOS E IMPACTOS

A completar durante a elaboración dos catálogos e directrices da paisaxe litoral.

### 3. AVALIACIÓN

#### VALORACIÓN DA PAISAXE

Son as propias características intrínsecas da unidade as que singularizan este territorio. Xeograficamente, constitúen o sector oriental do Cabo Ortegal, accidente costeiro relevante pola súa situación avanzada cara ao océano, máis aínda, cando se sitúa próximo a un ámbito de esteiro como é o caso da Ría de Ortigueira, inmediatamente ao sur. Ademais os seus trazos xeomorfolóxicos, definidos por uns acantilados definidos como megaacantilados pola verticalidade das súas paredes, que culminan na Punta dos Aguilóns, catalogan esta unidade como un Espazo de Interese Xeomorfolóxico. A isto hai que engadir o valor simbólico que os distintos poboadores do ámbito outorgaron a este sector, como demostran o depósito arqueolóxico de San Xiao do Trébol, a Ermida de San Xiao e sobre todo a celebración da tradicional romaxe que se leva a cabo cada xaneiro naquela paraxe. A combinación de valores naturais e culturais sobre este conxunto valéronlle a consideración de Espazo de Interese do Litoral. Por outro lado, esta unidade posúe recoñecementos a nivel legal que confirman os valores descritos. Así, forma parte do LIC e ZEPVN da Costa Ártabra, segundo a Directiva Hábitat e rede galega de espazos protexidos.



## 4. PLANIFICACIÓN

### OBXECTIVOS DE CALIDADE PAISAXÍSTICA

A completar durante a elaboración dos catálogos e directrices da paisaxe litoral.

### ACCIÓNNS

A completar durante a elaboración dos catálogos e directrices da paisaxe litoral.

### ÁMBITOS DE REQUALIFICACIÓN

Nesta unidade non se contemplan posibles ámbitos de requalificación.

### Lenda / Leyenda

#### Usos do solo / Usos del suelo

- |   |  |
|---|--|
|  Chairas intermareais / Llanuras intermareales                               |  Matogueiras / Matorrales   |
|  Marismas / Marismas   |  Cultivos e prados / Cultivos y prados                              |
|  Praias / Playas   |  Cultivos frutícolas e de viveiro / Cultivos frutícolas y de vivero |
|  Dunas / Dunas   |  Viñedos / Viñedos  |
|  Lagoas e humedais costeiros / Lagunas y humedales costeros                  |  Cultivos baixo plástico / Cultivos bajo plástico                   |
|  Cantis / Acantilados  |  Forestal de repoboación / Forestal de repoblación                  |
|  Vexetación costeira / Vegetación costera                                    |  Outras formacións arbóreas / Otras formaciones arbóreas            |
|  Bosques autóctonos / Bosques autóctonos                                     |  Outras masas de auga / Otras masas de agua                         |
|  Bosques de ribeira / Bosques de ribera                                      |  Canteira / Cantera   |
|  Bosques mixtos / Bosques mixtos   |  Artificial / Artificial  |
|  Bosques de recolonización / Bosques de recolonización                       |  |
|  Outras formacións de carácter húmido / Otras formaciones de carácter húmedo |  |

#### Asentamentos / Asentamientos

-  Asentamento de carácter fundacional / Asentamiento de carácter fundacional
-  Desenvolvemento periférico / Desarrollo periférico
-  Asentamento funcional / Asentamiento funcional
-  Agregado urbano / Agregado urbano
-  Nova agrupación / Nueva agrupación
-  Outras edificacións / Otras edificaciones

#### Hidrografía / Hidrografía

#### Patrimonio / Patrimonio

-  Bens de Interese Cultural / Bienes de Interés Cultural
-  Arquitectura industrial, militar e marítima / Arquitectura industrial, militar y marítima
-  Patrimonio arqueolóxico / Patrimonio arqueológico
-  Patrimonio etnográfico / Patrimonio etnográfico
-  Ptos de observación de conca ampla / Ptos de observación de cuenca amplia
-  Puntos de observación didácticos / Puntos de observación didácticos
-  Puntos de observación / Puntos de observación
-  Faros / Faros

#### Toponimia / Toponimia

- Toponimia interior / Toponimia interior
- Núcleos de indentidade do litoral / Núcleos de indentidad del litoral**
- Praia / Playa
- Lugares con enerxía de relevo / Lugares con energía de relieve
- Toponimia de costa / Toponimia de costa
- Espazos de interese paisaxístico / Espacios de interés paisajístico**
- Toponimia de portos / Toponimia de puertos

#### Batimetría / Batimetría

- |   |   |  |   |   |
|---|---|--|---|---|
|  0 m   |  -20 m |  -100 m |  -500 m  |  -2000 m |
|  -10 m |  -50 m |  -200 m |  -1000 m |  -3000 m |

#### Espazos de interese / Espacios de interés

-  Espazos de interese xeomorfolóxico / Espacios de interés geomorfológico
-  Área de interese de Taxón / Área de interés de Taxón
-  Espazos de interese paisaxístico / Espacios de interés paisajístico
-  Espazos de protección de ladeira / Espacios de protección de ladera

#### Rede de Espazos Naturais / Red de Espacios Naturales

#### Liña de dinámica litoral / Línea de dinámica litoral

#### Sistemas territoriais / Sistemas territoriales

-  Zona aeroportuaria / Zona aeroportuaria
-  Pista de ateraxe / Pista de aterrizaje
-  Lámina de auga do porto / Lámina de agua del puerto
-  Zona portuaria / Zona portuaria
-  Ferrocarril / Ferrocarril
-  AVE / AVE
-  Autoestradas e autovías / Autopistas y autovías
-  Corredores e vías rápidas / Corredores y vías rápidas
-  Outras estradas / Otras carreteras
-  Pistas e camiños / Pistas y caminos
-  EDAR / EDAR



1:20.000

0 100 200 400 600 800 Metros

Sistema de referencia: European Datum 1950, fuso 29  
Sistema de referencia: European Datum 1950, fuso 29



