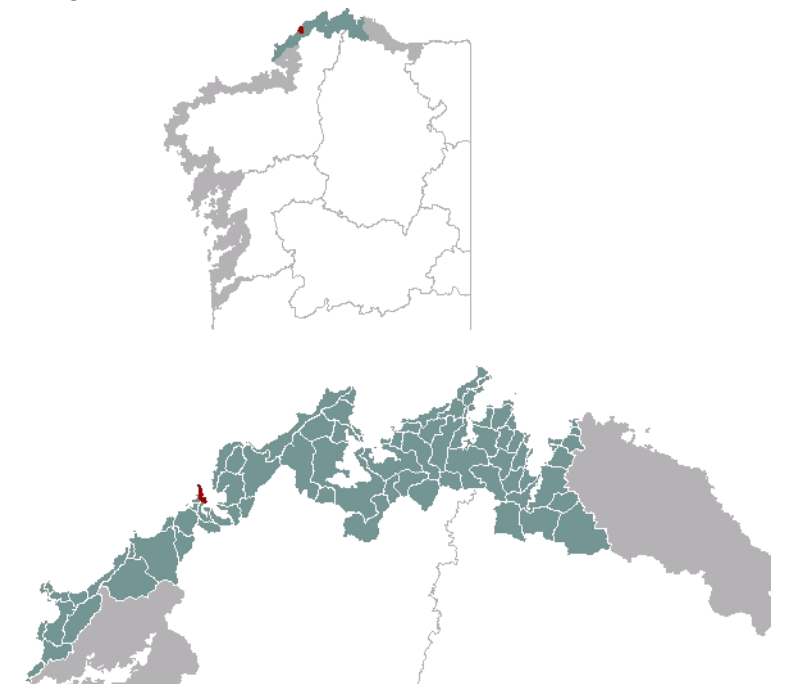




1. EMPRAZAMENTO

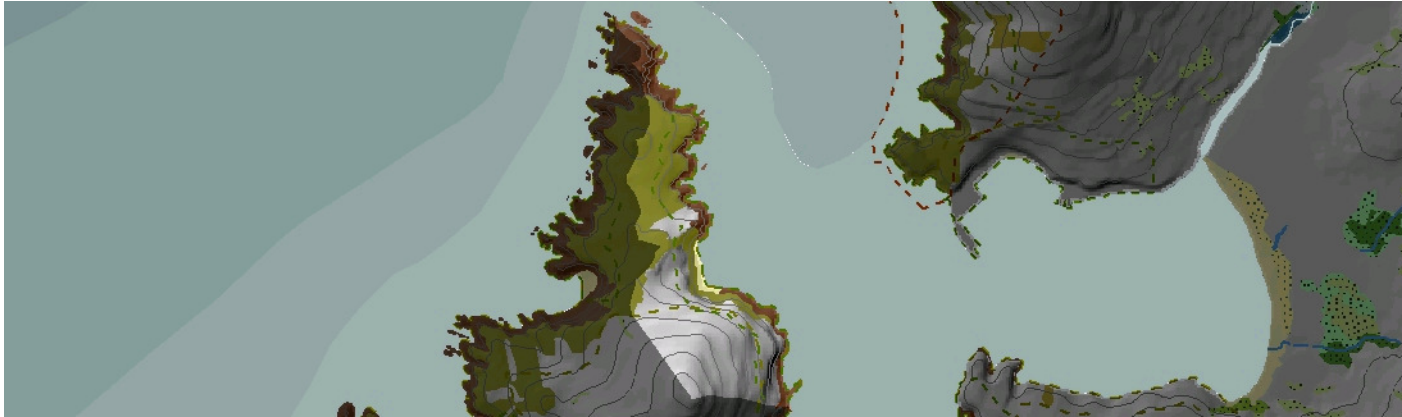


DATOS XERAIS

Comarca: Rías Altas. Sector: Ría de Cedeira. Concello: Valdoviño. Parroquia: Santiago de Pantín.
Extensión: 0,68 km²

2. CARACTERIZACIÓN

ELEMENTOS NATURAIS



AS FORMAS DO RELEVO

Costa de acantilados, con paredes potentes sobre as que se desenvolven vertentes de forte pendente no monte Burneira e tendentes á horizontalidade na prolongación dende este ata a Punta Chirlateira. Costa bastante recortada debido á presenza de anfibolitas. Os acantilados evolucionan a base de desprendementos e caídas de bloques, sendo activos nalgúns sectores. O monte Burneira, de 213 m snm, establece un claro peche físico cara ao sur.

AS UNIDADES LITOLÓXICAS

A parte sur está incluída no Complexo de Cabo Ortegal, do Precámbrico-Cámbrico, con rochas metabásicas en facies granulítica e anfibolítica, ademais dun enclave de rochas básicas antehercinianas, en concreto metagabros, no cumio do monte Burneira. A transición cara á parte setentrional realízase mediante fronte de cabalgamento e materiais do mesmo Complexo, en concreto gneis de dúas micas e rochas ultrabásicas serpentinizadas. A parte norte da unidade está modelada en rochas básicas antehercinianas, en concreto, unha anfibolita de epidota, calcita, cuarzo e granate.

A DIVERSIDADE CLIMÁTICA

Sector acantilado influído por un ambiente climático Seco e Cálido: as precipitacións anuais oscilan entre 800 mm e 1000 mm mentres que a temperatura media anual supera os 14°C. Os valores medios de amplitude térmica sitúanse entre 12,5°C e 13,5°C

OS SOLOS

Litloxía e topografía condicionan os solos. A existencia de anfibolitas e as suaves vertentes sobre os acantilados determinan leptosoles líticos. O Monte Burneira, de metabasitas granulíticas e anfibolíticas, presenta un umbrisol dístrico.

AS AUGAS

A natureza acantilada da unidade e o seu escaso desenvolvemento continental explican a ausencia dunha rede fluvial significativa. Verte á masa de Augas Costeiras 20119 da parte exterior da Ría de Cedeira-Enseada do Esteiro.

O PATRIMONIO NATURAL

Toda a unidade, agás a parte alta do Monte Burneira pertence ao LIC Costa Ártabra. Unidade acantilada na que domina o hábitat 1230, Acantilados con vexetación das costas atlánticas e bálticas. A erosionabilidade dos acantilados e o recorte costeiro, con plataformas rochosas e depósitos ao pé dos acantilados fai importante o hábitat 1210, Vexetación anual sobre refugallo mariños acumulados. Son tamén moi importantes os hábitat de matogueira costeira, en concreto, os do grupo 40 (4030 e 4040) que, dada a litloxía básica, contén taxons asociados que se atopan na lista de especies vulnerables protexidas (Crepis novoana).

ELEMENTOS ANTRÓPICOS



USOS DO SOLO

Unidade que enmarca polo oeste a bocana de entrada á ría de Cedeira. As coberturas están repartidas entre a masa arbórea de repoboación, que ocupa a totalidade da ladeira norte do Monte Burneira, de forte pendente, e a mancha compacta de matogueira propia de vexetación costeira que ocupa o tramo intermedio da unidade, onde a topografía de cumio é plana, de maneira que o uso presente na unidade é o forestal.

MORFOLOXÍA

A dinamicidade do relevo non permitiu o desenvolvemento de asentamentos nesta unidade.

INFRAESTRUTURAS DE MOBILIDADE

Atendendo ás características dimensionais e topográficas da unidade, a rede de comunicacións existente está constituída por estreitos sendeiros para facilitar a explotación madeireira, ademais de permitir o acceso ata Punta Chirlateira.

PATRIMONIO HISTÓRICO

Non hai elementos de patrimonio cultural inventariados na unidade.

O CARÁCTER E A ORGANIZACIÓN ACTUAL

Tramo costeiro que a xeito de saliente enmarca a embocadura da ría de Cedeira polo seu flanco oeste, festonado na súa fronte costeira por acantilados de fortes pendentes. A unidade queda pechada ao sur desta polo Monte Burneira que exerce, á súa vez, de fondo escénico ao conxunto da ría dende a localidade de Cedeira. Respecto á súa organización actual, só citar, a total ocupación das ladeiras do Monte Burneira.

DINÁMICA DA PAISAXE

Está caracterizada pola inestabilidade de diversos sectores de acantilado e nos últimos anos por superficie ocupada pola vexetación arbórea de repoboación.

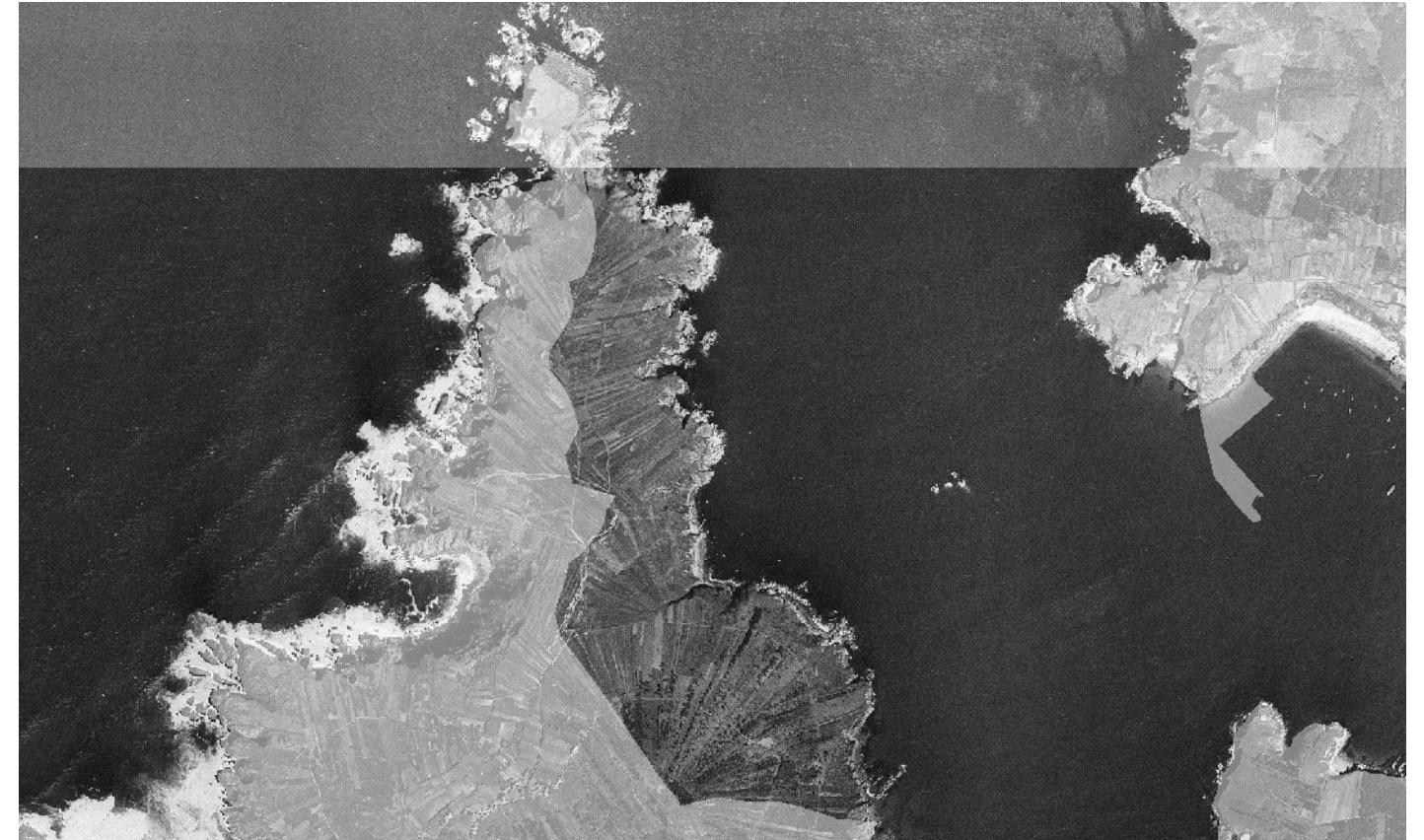
RISCOS E IMPACTOS

A completar durante a elaboración dos catálogos e directrices da paisaxe litoral.

3. AVALIACIÓN

VALORACIÓN DA PAISAXE

A configuración de promontorio rochoso acantilado (completo ao considerar a contigua unidade occidental de Punta Chirlateira Oeste) e a súa situación estratéxica na entrada da ría de Cedeira achéganlle valores tanto xeomorfolóxicos, recoñecidos coa súa inclusión no LIC e ZEPVN Costa Ártabra; como de identificación para o imaxinario colectivo, que levaron á súa consideración como Espazo de Interese Paisaxístico (O Castrelo). O seu cume provisto de matogueira costeira configúrase como un excepcional punto de acceso a panorámicas da ría de Cedeira e do perfil acantilado da Capelada, cara ao norte, e da costa norte de Ferrol, cara ao sudoeste.



4. PLANIFICACIÓN

OBXECTIVOS DE CALIDADE PAISAXÍSTICA

A completar durante a elaboración dos catálogos e directrices da paisaxe litoral.

ACCIÓNNS

A completar durante a elaboración dos catálogos e directrices da paisaxe litoral.

ÁMBITOS DE RECUALIFICACIÓN

Nesta unidade non se contemplan posibles ámbitos de recualificación.

Lenda / Leyenda

Usos do solo / Usos del suelo

- | | |
|---|--|
|  Chairas intermareais / Llanuras intermareales |  Matogueiras / Matorrales |
|  Marismas / Marismas |  Cultivos e prados / Cultivos y prados |
|  Praias / Playas |  Cultivos frutícolas e de viveiro / Cultivos frutícolas y de vivero |
|  Dunas / Dunas |  Viñedos / Viñedos |
|  Lagoas e humedais costeiros / Lagunas y humedales costeros |  Cultivos baixo plástico / Cultivos bajo plástico |
|  Cantis / Acantilados |  Forestal de repoboación / Forestal de repoblación |
|  Vexetación costeira / Vegetación costera |  Outras formacións arbóreas / Otras formaciones arbóreas |
|  Bosques autóctonos / Bosques autóctonos |  Outras masas de auga / Otras masas de agua |
|  Bosques de ribeira / Bosques de ribera |  Canteira / Cantera |
|  Bosques mixtos / Bosques mixtos |  Artificial / Artificial |
|  Bosques de recolonización / Bosques de recolonización | |
|  Outras formacións de carácter húmido / Otras formaciones de carácter húmedo | |

Asentamentos / Asentamientos

-  Asentamento de carácter fundacional / Asentamiento de carácter fundacional
-  Desenvolvemento periférico / Desarrollo periférico
-  Asentamento funcional / Asentamiento funcional
-  Agregado urbano / Agregado urbano
-  Nova agrupación / Nueva agrupación
-  Outras edificacións / Otras edificaciones

Hidrografía / Hidrografía

Patrimonio / Patrimonio

-  Bens de Interese Cultural / Bienes de Interés Cultural
-  Arquitectura industrial, militar e marítima / Arquitectura industrial, militar y marítima
-  Patrimonio arqueolóxico / Patrimonio arqueológico
-  Patrimonio etnográfico / Patrimonio etnográfico
-  Ptos de observación de conca ampla / Ptos de observación de cuenca amplia
-  Puntos de observación didácticos / Puntos de observación didácticos
-  Puntos de observación / Puntos de observación
-  Faros / Faros

Toponimia / Toponimia

- Toponimia interior / Toponimia interior
- Núcleos de indentidade do litoral / Núcleos de indentidad del litoral**
- Praia / Playa
- Lugares con enerxía de relevo / Lugares con energía de relieve
- Toponimia de costa / Toponimia de costa
- Espazos de interese paisaxístico / Espacios de interés paisajístico**
- Toponimia de portos / Toponimia de puertos

Batimetría / Batimetría

- | | | | | |
|---|---|--|---|---|
|  0 m |  -20 m |  -100 m |  -500 m |  -2000 m |
|  -10 m |  -50 m |  -200 m |  -1000 m |  -3000 m |












Espazos de interese / Espacios de interés

-  Espazos de interese xeomorfolóxico / Espacios de interés geomorfológico
-  Área de interese de Taxón / Área de interés de Taxón
-  Espazos de interese paisaxístico / Espacios de interés paisajístico
-  Espazos de protección de ladeira / Espacios de protección de ladera

Rede de Espazos Naturais / Red de Espacios Naturales

Liña de dinámica litoral / Línea de dinámica litoral

Sistemas territoriais / Sistemas territoriales

-  Zona aeroportuaria / Zona aeroportuaria
-  Pista de ateraxe / Pista de aterrizaje
-  Lámina de auga do porto / Lámina de agua del puerto
-  Zona portuaria / Zona portuaria
-  Ferrocarril / Ferrocarril
-  AVE / AVE
-  Autoestradas e autovías / Autopistas y autovías
-  Corredores e vías rápidas / Corredores y vías rápidas
-  Outras estradas / Otras carreteras
-  Pistas e camiños / Pistas y caminos
-  EDAR / EDAR



1:20.000

0 100 200 400 600 800 Metros

Sistema de referencia: European Datum 1950, fuso 29
Sistema de referencia: European Datum 1950, fuso 29



