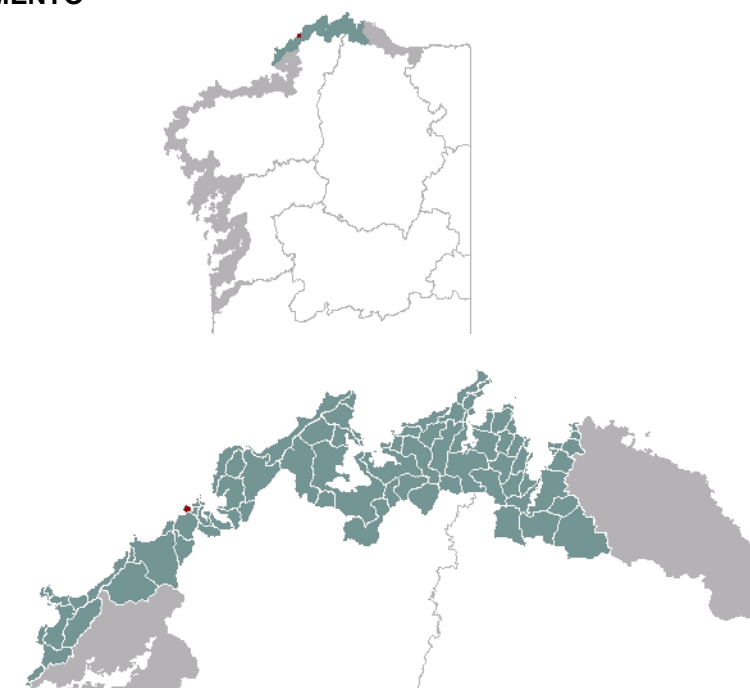




1. EMPRAZAMENTO

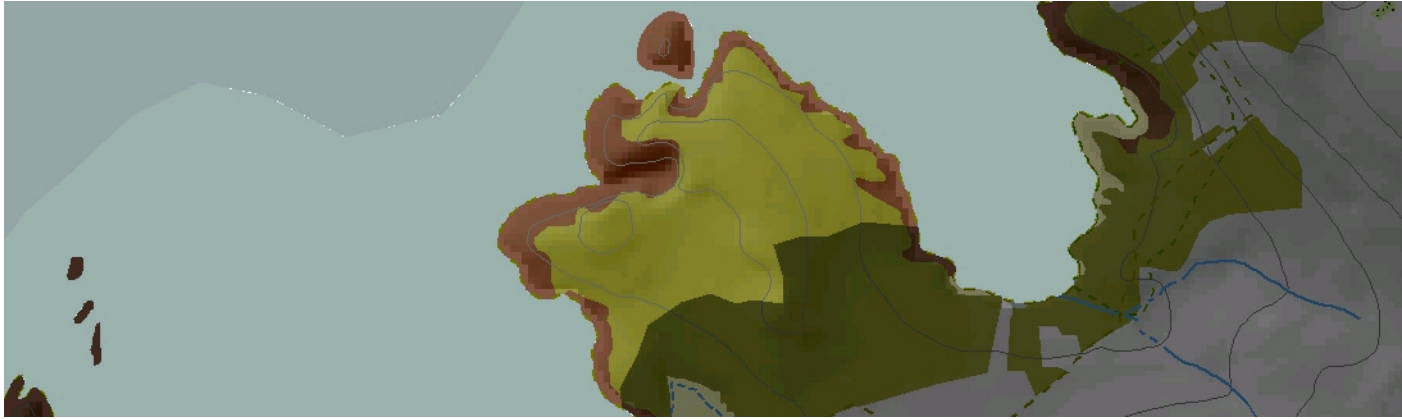


DATOS XERAIS

Comarca: Rías Altas. Sector: Costa Norte de Ferrol. Concello: Valdoviño. Parroquia: Santiago de Pantín. Extensión: 0,19 km²

2. CARACTERIZACIÓN

ELEMENTOS NATURAIS



AS FORMAS DO RELEVO

Pequena unidade acantilada, moi lobulada, con paredes potentes na fronte e vertentes con acantilados baixos nos flancos. Nunha pequena península, alcanza os 65 m snm.

AS UNIDADES LITOLÓXICAS

A maior parte de unidade componse de anfibolita antehercínica, con epidota, calcita, cuarzo e granate. Na costa máis occidental oriental, os acantilados lábranse nunha serie de xistos e rochas verdes do Silúrico superior.

A DIVERSIDADE CLIMÁTICA

Sector acantilado con temperatura media anual que supera os 15°C e precipitacións medias acumuladas entre 800 mm e 1000 mm. A oscilación térmica alcanza valores medios entre 12,5°C e 13,5°C. En definitiva o ambiente climático é Cálido e Seco.

OS SOLOS

Unidade con tipos edáficos moi incipientes. Só aparecen leptosoles líticos.

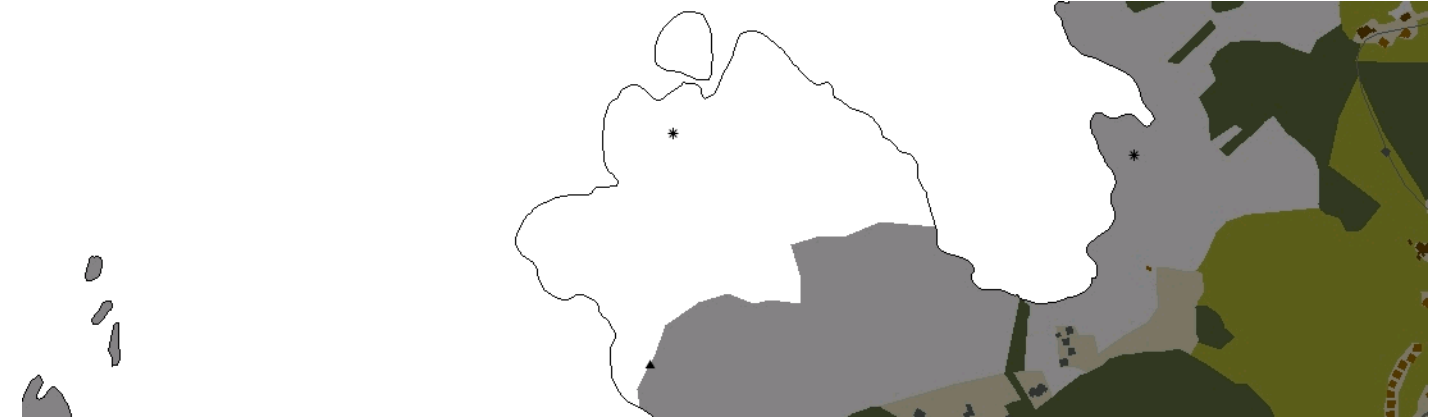
AS AUGAS

A costa acantilada de Punta Cabeira verte na masa Augas Costeiras 20119 e dadas as súas dimensións e morfoloxía carece de rede fluvial de importancia.

O PATRIMONIO NATURAL

A unidade atópase completamente incluída no LIC Costa Ártabra. Unidade acantilada, dominando o hábitat 1230, Acantilados con vexetación das costas atlánticas e bálticas. A vertente superior posúe matogueira (grupo 40), en concreto, as matogueiras atlánticas secas costeiras e continentais (4030 e 4040).

ELEMENTOS ANTRÓPICOS



USOS DO SOLO

Nesta pequena península de cumio plano desenvólvese unha mancha compacta de matogueira atlántica seca que tapiza a totalidade da súa superficie.

MORFOLOXÍA

A reducida superficie da unidade e as súas características topográficas non permitiron o desenvolvemento de asentamentos de poboación.

INFRAESTRUTURAS DE MOBILIDADE

Tan só se aprecian sendeiros que dan acceso á fronte acantilada.

PATRIMONIO HISTÓRICO

No extremo sudoccidental da unidade, nas proximidades do areal de Pantín aparece o castro de Coto Redondo

O CARÁCTER E A ORGANIZACIÓN ACTUAL

Os elementos naturais dominan a escena desta pequena península que separa as praias de Pantín e Baleo. As pegadas culturais só se aprecian nos sendeiros que dan acceso á fronte de acantilado.

DINÁMICA DA PAISAXE

A dinámica imperante é a relativa aos procesos de inestabilidade do acantilado e en consecuencia do seu retroceso.

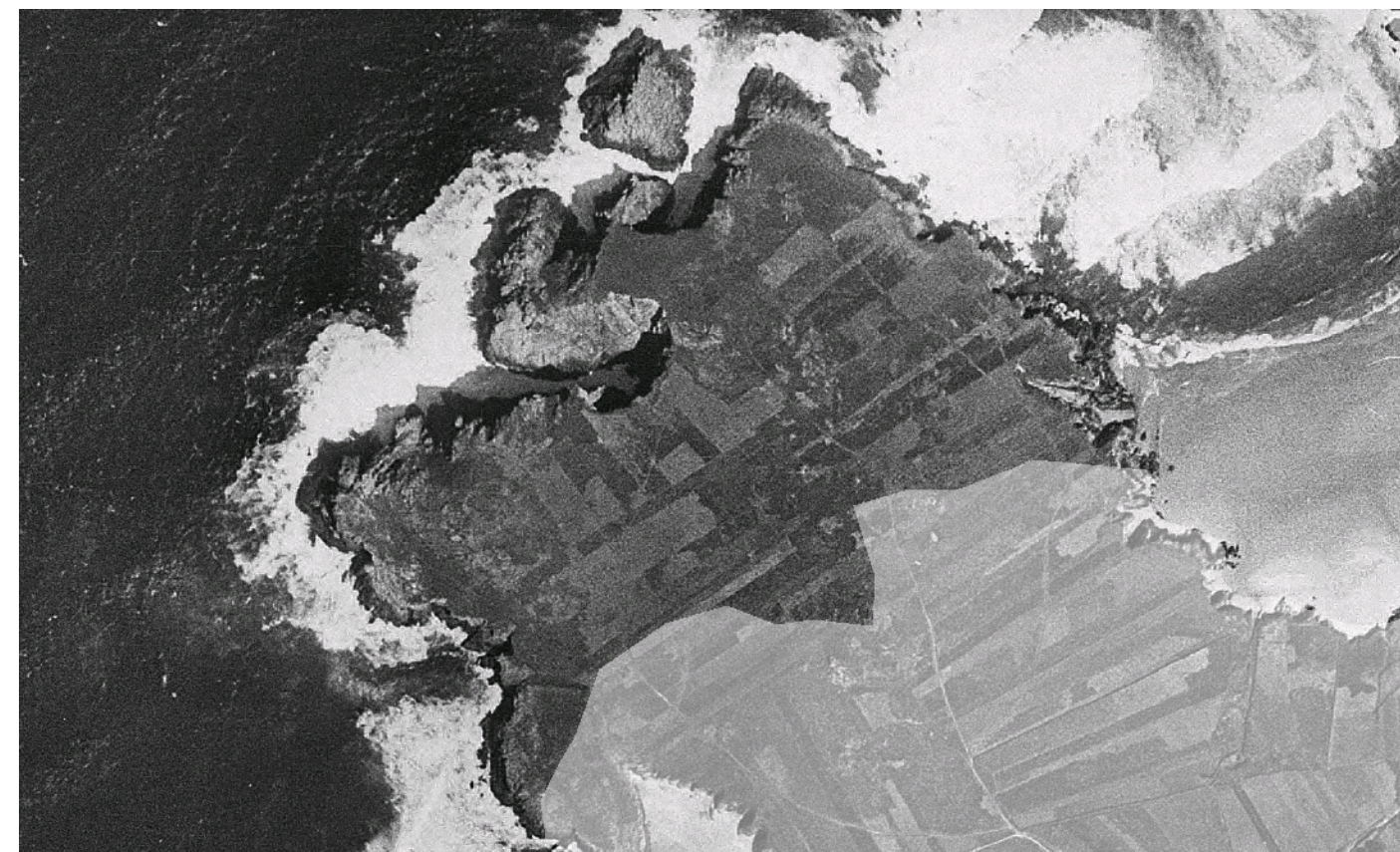
RISCOS E IMPACTOS

A completar durante a elaboración dos catálogos e directrices da paisaxe litoral.

3. AVALIACIÓN

VALORACIÓN DA PAISAXE

Unha paraxe predomnio dos valores naturais como evidencia a súa inclusión no LIC e ZEPVN Costa Ártabra, sen apenas grado de antropización, máis alá do que significan os camiños existentes, que permiten o seu percorrido e contemplación dos salientes estremeiros da Costa Norte de Ferrol.



4. PLANIFICACIÓN

OBXECTIVOS DE CALIDADE PAISAXÍSTICA

A completar durante a elaboración dos catálogos e directrices da paisaxe litoral.

ACCIÓNNS

A completar durante a elaboración dos catálogos e directrices da paisaxe litoral.

ÁMBITOS DE REQUALIFICACIÓN

Non se contemplan ámbitos de recualificación na presente unidade.

Lenda / Leyenda

Usos do solo / Usos del suelo

- | | |
|---|--|
|  Chairas intermareais / Llanuras intermareais |  Matogueiras / Matorrales |
|  Marismas / Marismas |  Cultivos e prados / Cultivos y prados |
|  Praias / Playas |  Cultivos frutícolas e de viveiro / Cultivos frutícolas y de vivero |
|  Dunas / Dunas |  Viñedos / Viñedos |
|  Lagoas e humedais costeiros / Lagunas y humedales costeros |  Cultivos baixo plástico / Cultivos bajo plástico |
|  Cantis / Acantilados |  Forestal de repoboación / Forestal de repoblación |
|  Vexetación costeira / Vegetación costera |  Outras formacións arbóreas / Otras formaciones arbóreas |
|  Bosques autóctonos / Bosques autóctonos |  Outras masas de auga / Otras masas de agua |
|  Bosques de ribeira / Bosques de ribera |  Canteira / Cantera |
|  Bosques mixtos / Bosques mixtos |  Artificial / Artificial |
|  Bosques de recolonización / Bosques de recolonización | |
|  Outras formacións de carácter húmido / Otras formaciones de carácter húmedo | |

Asentamentos / Asentamientos

-  Asentamento de carácter fundacional / Asentamiento de carácter fundacional
-  Desenvolvemento periférico / Desarrollo periférico
-  Asentamento funcional / Asentamiento funcional
-  Agregado urbano / Agregado urbano
-  Nova agrupación / Nueva agrupación
-  Outras edificacións / Otras edificaciones

Hidrografía / Hidrografía

Patrimonio / Patrimonio

-  Bens de Interese Cultural / Bienes de Interés Cultural
-  Arquitectura industrial, militar e marítima / Arquitectura industrial, militar y marítima
-  Patrimonio arqueolóxico / Patrimonio arqueológico
-  Patrimonio etnográfico / Patrimonio etnográfico
-  Ptos de observación de conca ampla / Ptos de observación de cuenca amplia
-  Puntos de observación didácticos / Puntos de observación didácticos
-  Puntos de observación / Puntos de observación
-  Faros / Faros





Toponimia / Toponimia

- Toponimia interior / Toponimia interior
- Núcleos de indentidade do litoral / Núcleos de indentidad del litoral**
- Praia / Playa
- Lugares con enerxía de relevo / Lugares con energía de relieve
- Toponimia de costa / Toponimia de costa
- Espazos de interese paisaxístico / Espacios de interés paisajístico**
- Toponimia de portos / Toponimia de puertos

Batimetría / Batimetría

- | | | | | |
|---|---|--|---|---|
|  0 m |  -20 m |  -100 m |  -500 m |  -2000 m |
|  -10 m |  -50 m |  -200 m |  -1000 m |  -3000 m |

Espazos de interese / Espacios de interés

-  Espazos de interese xeomorfolóxico / Espacios de interés geomorfológico
-  Área de interese de Taxón / Área de interés de Taxón
-  Espazos de interese paisaxístico / Espacios de interés paisajístico
-  Espazos de protección de ladeira / Espacios de protección de ladera

Rede de Espazos Naturais / Red de Espacios Naturales

Liña de dinámica litoral / Línea de dinámica litoral

Sistemas territoriais / Sistemas territoriales

-  Zona aeroportuaria / Zona aeroportuaria
-  Pista de ateraxe / Pista de aterrizaje
-  Lámina de auga do porto / Lámina de agua del puerto
-  Zona portuaria / Zona portuaria
-  Ferrocarril / Ferrocarril
-  AVE / AVE
-  Autoestradas e autovías / Autopistas y autovías
-  Corredores e vías rápidas / Corredores y vías rápidas
-  Outras estradas / Otras carreteras
-  Pistas e camiños / Pistas y caminos
-  EDAR / EDAR



1:20.000

0 100 200 400 600 800 Metros

Sistema de referencia: European Datum 1950, fuso 29
Sistema de referencia: European Datum 1950, fuso 29



