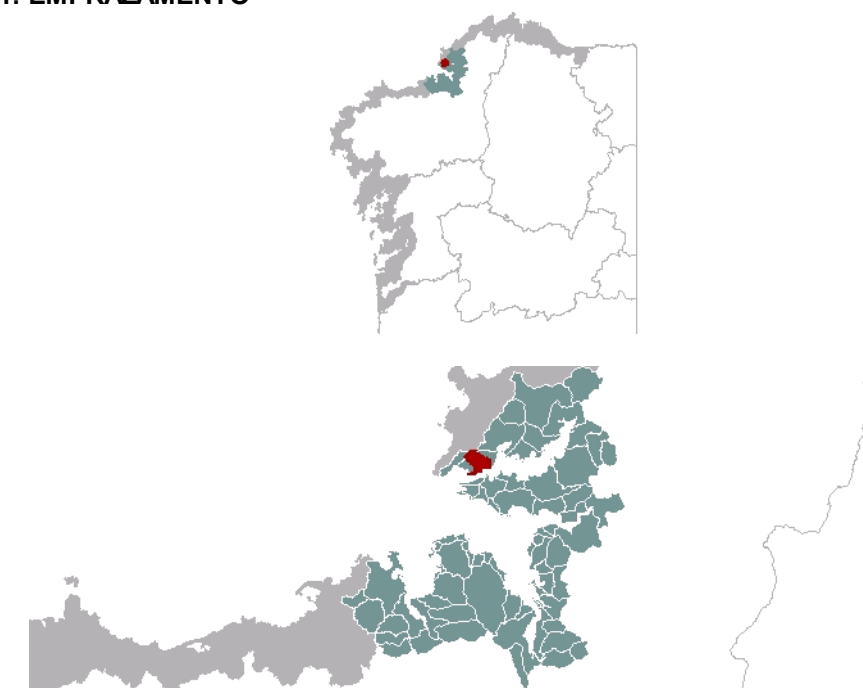




**1. EMPRAZAMENTO**

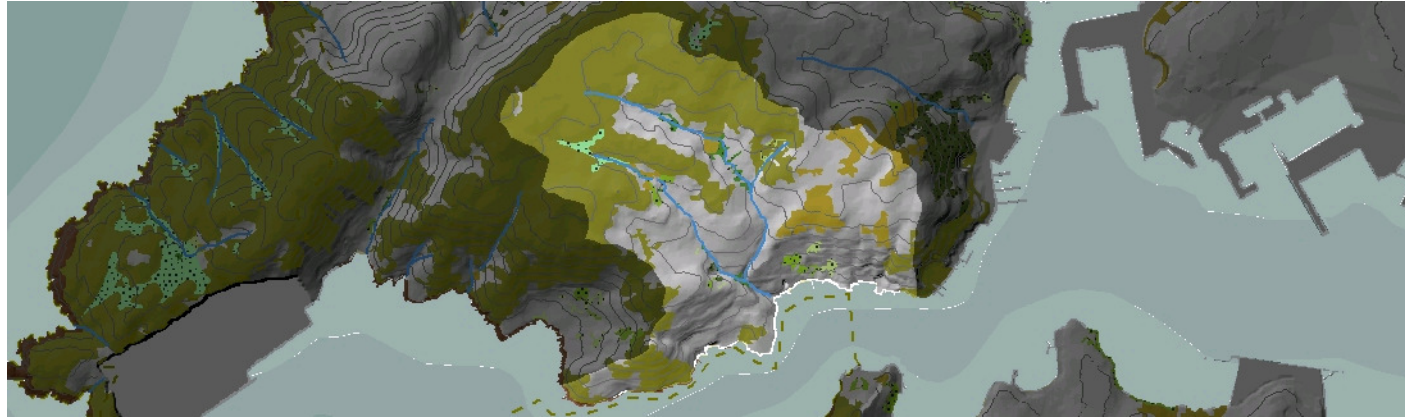


**DATOS XERAIS**

Comarca: Golfo Ártabro. Sector: Ría de Ferrol. Concello: Ferrol. Parroquia: Santa María de Brión na parte central e sur; San Román de Doniños na parte noroeste e Santa Rosa de Viterbo da Graña no extremo SO. Extensión: 4,26km<sup>2</sup>

## 2. CARACTERIZACIÓN

### ELEMENTOS NATURAIS



#### AS FORMAS DO RELEVO

Estas elevacións constitúen un bloque erguido e lixeiramente basculado cara ao sur, que presenta o flanco máis erguido cara á val de Doniños, permitindo naquel eses desniveis típicos de fenómenos tectónicos. Ese basculamento fai que a rede fluvial drene cara á ría de Ferrol e que a superficie aplanada que culmina o bloque se degrade e forme valgas empinadas ollando cara ao sur. O baleirado superficial da conca, xunto co sistema de correntes da gorxa da ría de Ferrol explica a existencia de pequenas praias pegadas ao cantil na liña de costa. A unidade queda limitada por elevadas pendentes. Representa o lado norte da gorxa da ría de Ferrol, cuxa orixe como aparello fluvial inundado pasou pola disección previa do escollo granítico nun estreito canón fluvial. Inclúe o EIX Gorxa da Ría de Ferrol.

#### AS UNIDADES LITOLÓXICAS

A unidade inclúese completamente no hercínico Macizo de Ferrol, en concreto unha granodiorita postectónica (tardía) de dúas micas con orientación de fluxo.

#### A DIVERSIDADE CLIMÁTICA

Dominio climático Cálido e Subhúmido caracterizado por valores medios de temperatura superior a 14°C ao ano e precipitación media anual acumulada entre 1000mm e 1200mm. A oscilación térmica varía entre 12,5°C e 13,5°C.

#### OS SOLOS

Unidade granítica con pendentes variables, elevadas no sur e menores no norte, desenvolvendo solos umbrisois dístrico-lépticos. Os afloramentos rochosos introducen leptosois líticos, sobre todo, no extremo noroeste da unidade.

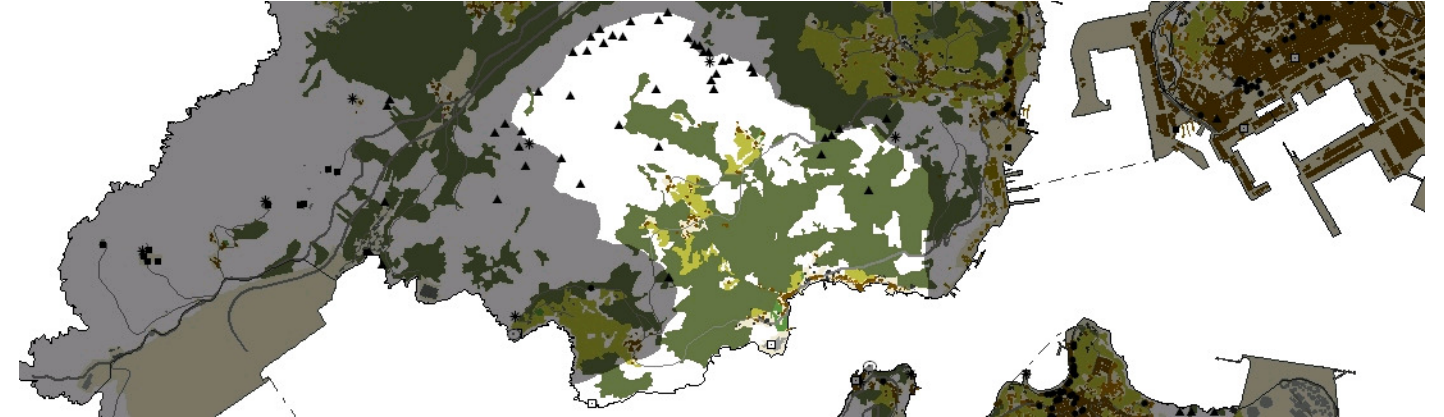
#### AS AUGAS

Vertente costeira que ten no Rego da Ponche a súa corrente fluvial máis importante. Forma un pequeno val con estreitas valgas tributarias en ambas as dúas marxes e que verte en torno a San Felipe, sobre as masas de Augas Costeiras 20125 e 20124 que se corresponden coa parte exterior e interior da Ría de Ferrol respectivamente.

#### O PATRIMONIO NATURAL

A parte mariña da gorxa da ría de Ferrol está incluída no LIC Costa Ártabra. Unidade con predominio acantilado representada polo hábitat 1230, "Cantil con vexetación das costas atlánticas e bálticas". As vertentes desenvolven matos dos hábitats 4030, "Breixos secos europeos" e 4040, "Breixos secos atlánticos costeiros de Erica vagans", que nas valgas e alvéolos se converten en breixos húmidos de Erica ciliaris e Erica tetralix, 4020. Nestas zonas de breixo húmido, a saturación hídrica permite prados húmidos do 6420 e, se é constante, a aparición de pequenas áreas de turbeira costeira, 7110 "Turbeiras altas activas", dentro do grupo 71 "Turbeiras acedadas de esfagnos". Os vales que verten cara á ría albergan pequenos bosques de ribeira (91E0), descontinuos pero en fase de crecemento, mentres o rochedo granítico das cimas introduce o ambiente do grupo 82, "Pendentes rochosas con vexetación casmofítica". Arredor do núcleo de San Felipe na parte alta das antigas hortas, aparecen restos do que foi un souto, é dicir, 2260, "Bosques de Castanea sativa".

### ELEMENTOS ANTRÓPICOS



#### USOS DO SOLO

O mosaico de usos nesta unidade pode describirse delimitando dúas grandes áreas. Unha, a zona de cume dos montes de Brión e outra, a fronte costeira ao redor de San Felipe. Na parte alta, por encima da cota dos 200 m esténdese unha mancha irregular e fragmentada de matogueira de diversas especies, salpicado por reducidos enclaves de bosque ripícola e especies hidrófilas orixinadas nas cabeceiras da conca do rego da Ponte. A media ladeira esténdese un amplo tapiz de arboredo de repoboación de especies forestais, só interrompido por pequenos rodais de repoboación de parcelas de cultivo, manchas de matogueira de substitución, así como polo estreito corredor de ribeira do principal curso fluvial. Este tapiz de arboredo prolóngase até a mesma liña de costa, compartindo espazo cos usos residenciais. Na Rinconada de Lousada atópase a actividade produtiva dunha cetería.

#### MORFOLOXÍA

O poboado de San Felipe (núcleo de identidade litoral) enténdese liñalmente a ambas as marxes da estrada que discorre pegada á liña de costa. San Felipe está incluído nos Núcleos de Identidade Litoral por tratarse dun asentamento tradicional cuxa localización estratéxica no bordo costeiro lle confire unha singularidade que o fai merecedor dun tratamento específico. O impresionante castelo-fortaleza de San Felipe, magnífico exemplo da arquitectura e a enxeñaría militar de finais do século XVI. A súa forma vén dada, tanto pola canle de entrada marítima como pola orografía do terreo, e fronte a el, na marxe oposta da Ría de Ferrol, atópase o Castelo da Palma e o Castelo de San Martín, entre este último e o de San Felipe tendíase unha cadea que impedía a entrada aos navios inimigos, hoxe apenas se poden apreciar unhas ruínas. O xenio do lugar está acaparado, sen dúbida, polo maxestoso do castelo de San Felipe que, xunto ao da Palma na beira contraria, enmarcan a entrada de buques e navios á Ría. Uns centenaes de metros antes, na punta de San Cristovo, atopámonos coa batería, con baluartes, homónima, que constitúe un bo expoñente do rico patrimonio de arquitectura militar desta ría. Ao redor da fortaleza, localízase un pequeno pobo pescador con moito encanto, de rúas estreitas que creceu mediante unha edificación variada con tipoloxías, en ocasións alleas aos usos tradicionais. Un pequeno núcleo interior, o núcleo de Martín, mantén a súa trama e a súa tipoloxía orixinal.

#### INFRAESTRUTURAS DE MOBILIDADE

A estrada local que leva ao castelo de San Felipe constitúe a única infraestrutura viaria de comunicación de certa importancia. Cara ao interior, pistas ou camiños de servizo entre os predios dan acceso aos montes da unidade.

#### PATRIMONIO HISTÓRICO

Neste apartado destaca sobre maneira o Castelo de San Felipe (BIC), que debe a súa primeira construción a Felipe II e que comezou a edificarse en 1585. Trátase de todo un alarde de arquitectura militar en pedra granítica, protexido como ben de interese cultural e que forma parte da candidatura ferrolá de patrimonio da humanidade. No extremo occidental da unidade atópase outro BIC expoñente da arquitectura militar, o baluarte de San Cristobal. O panorama patrimonial desta unidade complétase co rosario de mámoas diseminadas polos Montes de Brión.



#### O CARÁCTER E A ORGANIZACIÓN ACTUAL

A unidade forma parte da singular embocadura da ría ferrolá, un estreito e angosto pasadizo granítico de enorme valor estratéxico na súa época para a defensa das instalacións navais da cidade departamental. O núcleo de Martín, en cota 150 e cunha posición atrasada en relación á costa, e o núcleo de San Felipe, en cota inferior á 25, sobre a estrada da costa, son os dous asentamentos fundacionais que se localizan nas proximidades do castelo de San Felipe. O núcleo de Martín, mantén a súa trama e a súa tipoloxía orixinal. A presente unidade caracterízase por un bordo costeiro moi antropizado, con continuas actividades que se suceden sobre estes ademais de usos diversos ao longo da Rinconada de Lousada.

#### DINÁMICA DA PAISAXE

A evolución da paisaxe nesta unidade seguiu as pautas propias do rural costeiro galego até ben entrada a segunda metade do pasado século, onde a proximidade á cidade de Ferrol, facilitou o desenvolvemento de procesos urbanísticos asociados a segundas residencias e a actividade turística. Unha dinámica que alterou a fisionomía do núcleo tradicional de San Felipe.

#### RISCOS E IMPACTOS

A completar durante a elaboración dos catálogos e directrices da paisaxe litoral.

### 3. AVALIACIÓN

#### VALORACIÓN DA PAISAXE

O conxunto da unidade debuxa unha escena de alto valor estético, con elementos naturais e culturais singulares que contribúen a configurar unha panorámica atractiva. Os Montes de Brión, xunto cos Cantís da Palma e Segaña configuran o Espazo de Interese Paisaxístico Entrecastillos-Ría de Ferrol. Estes espazos costeiros sobresaen pola súa excepcionalidade e os seus caracteres xeomorfolóxicos, así como pola súa incidencia no imaxinario social como escenario da paisaxe litoral de Galicia. Atopámonos na zona de Entrecastillos, no paso máis angosto da ría e que, noutros tempos, tivo un enorme valor estratéxico. Ao abrigo do castelo, un pequeno núcleo de pescadores pecha a estampa dun recuncho especial da ría ferrolá. O Coto do Gato e a contorna do Castelo de San Felipe permiten gozar dunha fermosa panorámica da Ría de Ferrol, o pobo mariñeiro de San Felipe e a visibilidade co Castelo da Palma.





## 4. PLANIFICACIÓN

### OBXECTIVOS DE CALIDADE PAISAXÍSTICA

A completar durante a elaboración dos catálogos e directrices da paisaxe litoral.

### ACCIÓNNS

A completar durante a elaboración dos catálogos e directrices da paisaxe litoral.

### ÁMBITOS DE REQUALIFICACIÓN

Nesta unidade non se contemplan posibles ámbitos de requalificación.

### Lenda / Leyenda

#### Usos do solo / Usos del suelo

- |   |  |
|---|--|
|  Chairas intermareais / Llanuras intermareales                               |  Matogueiras / Matorrales   |
|  Marismas / Marismas   |  Cultivos e prados / Cultivos y prados                              |
|  Praias / Playas   |  Cultivos frutícolas e de viveiro / Cultivos frutícolas y de vivero |
|  Dunas / Dunas   |  Viñedos / Viñedos  |
|  Lagoas e humedais costeiros / Lagunas y humedales costeros                  |  Cultivos baixo plástico / Cultivos bajo plástico                   |
|  Cantis / Acantilados  |  Forestal de repoboación / Forestal de repoblación                  |
|  Vexetación costeira / Vegetación costera                                    |  Outras formacións arbóreas / Otras formaciones arbóreas            |
|  Bosques autóctonos / Bosques autóctonos                                     |  Outras masas de auga / Otras masas de agua                         |
|  Bosques de ribeira / Bosques de ribera                                      |  Canteira / Cantera   |
|  Bosques mixtos / Bosques mixtos   |  Artificial / Artificial  |
|  Bosques de recolonización / Bosques de recolonización                       |  |
|  Outras formacións de carácter húmido / Otras formaciones de carácter húmedo |  |

#### Asentamentos / Asentamientos

-  Asentamento de carácter fundacional / Asentamiento de carácter fundacional
-  Desenvolvemento periférico / Desarrollo periférico
-  Asentamento funcional / Asentamiento funcional
-  Agregado urbano / Agregado urbano
-  Nova agrupación / Nueva agrupación
-  Outras edificacións / Otras edificaciones

#### Hidrografía / Hidrografía

#### Patrimonio / Patrimonio

-  Bens de Interese Cultural / Bienes de Interés Cultural
-  Arquitectura industrial, militar e marítima / Arquitectura industrial, militar y marítima
-  Patrimonio arqueolóxico / Patrimonio arqueológico
-  Patrimonio etnográfico / Patrimonio etnográfico
-  Ptos de observación de conca ampla / Ptos de observación de cuenca amplia
-  Puntos de observación didácticos / Puntos de observación didácticos
-  Puntos de observación / Puntos de observación
-  Faros / Faros

#### Toponimia / Toponimia

- Toponimia interior / Toponimia interior
- Núcleos de indentidade do litoral / Núcleos de indentidad del litoral**
- Praia / Playa
- Lugares con enerxía de relevo / Lugares con energía de relieve
- Toponimia de costa / Toponimia de costa
- Espazos de interese paisaxístico / Espacios de interés paisajístico**
- Toponimia de portos / Toponimia de puertos

#### Batimetría / Batimetría

- |   |   |  |   |   |
|---|---|--|---|---|
|  0 m   |  -20 m |  -100 m |  -500 m  |  -2000 m |
|  -10 m |  -50 m |  -200 m |  -1000 m |  -3000 m |

#### Espazos de interese / Espacios de interés

-  Espazos de interese xeomorfolóxico / Espacios de interés geomorfológico
-  Área de interese de Taxón / Área de interés de Taxón
-  Espazos de interese paisaxístico / Espacios de interés paisajístico
-  Espazos de protección de ladeira / Espacios de protección de ladera

#### Rede de Espazos Naturais / Red de Espacios Naturales

#### Liña de dinámica litoral / Línea de dinámica litoral

#### Sistemas territoriais / Sistemas territoriales

-  Zona aeroportuaria / Zona aeroportuaria
-  Pista de ateraxe / Pista de aterrizaje
-  Lámina de auga do porto / Lámina de agua del puerto
-  Zona portuaria / Zona portuaria
-  Ferrocarril / Ferrocarril
-  AVE / AVE
-  Autoestradas e autovías / Autopistas y autovías
-  Corredores e vías rápidas / Corredores y vías rápidas
-  Outras estradas / Otras carreteras
-  Pistas e camiños / Pistas y caminos
-  EDAR / EDAR



1:20.000

0 100 200 400 600 800 Metros

Sistema de referencia: European Datum 1950, fuso 29  
Sistema de referencia: European Datum 1950, fuso 29





