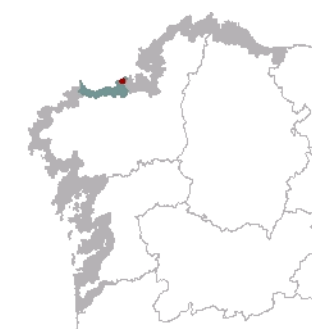




1. EMPRAZAMENTO

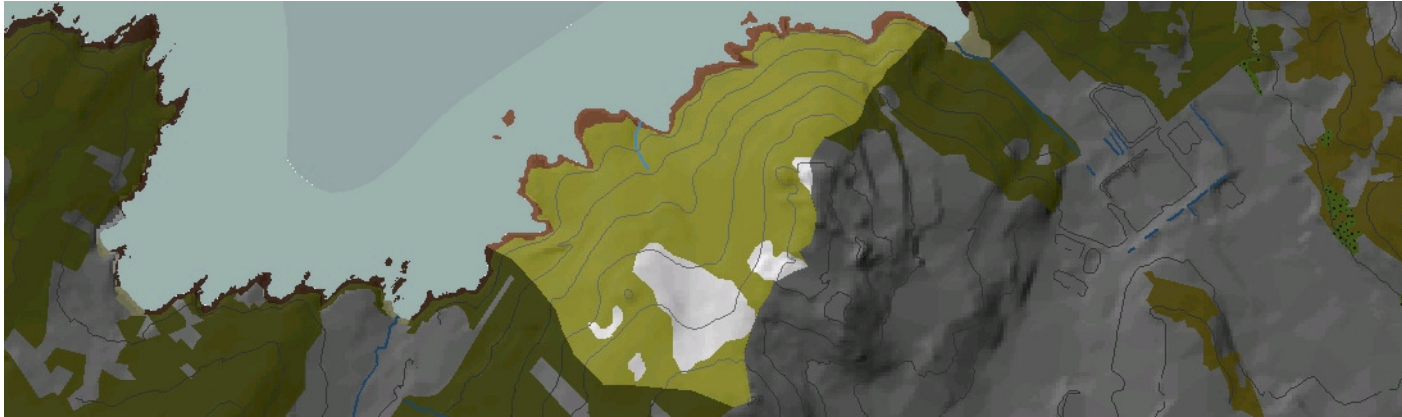


DATOS XERAIS

Comarca: Arco Bergantiñán. Sector: Costa de Caión. Concello: A Coruña; Arteixo. Parroquia: San Pedro de Visma, a metade oriental; Santa María da Pastoriza, a parte occidental; San Martiño de Suevos, unha esquina no extremo oeste. Extensión: 0,78 km²

2. CARACTERIZACIÓN

ELEMENTOS NATURAIS



AS FORMAS DO RELEVO

Estreita unidade acantilada granítica, con empinadas vertentes superiores, de pendentes frecuentemente entre o 40% e 60% na ladeira do Monte de Nostián e menores, aínda que notables, na ladeira do Monticaño, ambas as dúas elevacións costeiras pegadas ao mar.

AS UNIDADES LITOLÓXICAS

A parte máis próxima á liña de costa no SO da unidade pertence ao Dominio da "Serie de Ordes", con rochas metamórficas xistosas e cuarzoquistosas, de idade precámbrico-silúrica. O resto da unidade pertence ao Hercíniano. Unha granodiorita precoz ocupa as partes máis costeiras, mentres que o monte de Nostián presenta un leucogranito.

A DIVERSIDADE CLIMÁTICA

Vertente acantilada con temperatura media anual que supera os 14° C e precipitacións medias acumuladas entre 1000 mm e 1200 mm. A oscilación térmica acada valores medios entre 12,5° C e 13,5° C. O ambiente climático é, en definitiva, Cálido e Subhúmido.

OS SOLOS

Estas empinadas vertentes costeiras só permiten o desenvolvemento de regosoles.

AS AUGAS

Vertente acantilada carente de rede fluvial significativa con pequenas valgadas de forte pendente e de escasa prolongación continental que desaugan na masa de Augas Costeiras da costa de Langosteira (20170).

O PATRIMONIO NATURAL

Área moi transformada. Os acantilados graníticos achegan como hábitats principais o 1230 de acantilados costeiros atlánticos e as brexeiras secas europeas e secas atlánticas costeiras tipo 4030 e 4040 nas vertentes, principalmente nas inferiores. Unha valgada da Punta Regueiro podería desenvolver pequenos sectores da brexeira húmida 4020, é dicir, a definida pola presenza potencial de Erica ciliaris e Erica tetralix. Algún sector de plataforma potencia o hábitat 1210, vexetación anual sobre refugallos mariños acumulados. Son frecuentes as furnas pequenas nos acantilados, existindo así o hábitat 8330 Furnas mariñas mergulladas ou semimergulladas.

ELEMENTOS ANTRÓPICOS



USOS DO SOLO

Nesta pequena unidade non se desenvolven actividades produtivas relacionadas coa explotación tradicional do solo, nin agrícolas, forestais ou similares. A superficie da ladeira está cuberta por formacións vexetais costeiras de matogueiras.

MORFOLOXÍA

A Costa de Nostián non acolleu nunca ningún asentamento de poboación tradicional e tampouco se produciron crecementos ou colonizacións recentes, debido ás dificultades orográficas do seu relevo.

INFRAESTRUTURAS DE MOBILIDADE

A falta de accesibilidade case absoluta foi unha constante neste territorio ao longo da súa historia, ata que a introdución de potentes infraestruturas industriais nas proximidades supuxo novas necesidades de comunicación no ámbito. Así, unha estrada asfaltada atravesaba agora a unidade paralelamente á costa a uns 50 metros sobre o nivel do mar, comunicando Bens con Suevos pola costa.

PATRIMONIO HISTÓRICO

Nesta unidade o único elemento de patrimonio histórico que se cataloga é o depósito de Rubión, asentamento ao aire libre achado no alto do Monte dos Castelos.

O CARÁCTER E A ORGANIZACIÓN ACTUAL

Esta unidade comparte coas súas limítrofes unha condición de subordinación funcional da cidade da Coruña, tratándose neste caso dun espazo de transición entre as fortes implantacións de Bens ao leste e as de Suevos cara ao sudoeste. Tal carácter fai que só sexan salientables a presenza nas cotas altas do Monte dos Castelos de parte das instalacións da planta de tratamento de residuos de Nostián, depósitos de áridos, así como os camiños de terra abertos para servir a estes usos.

DINÁMICA DA PAISAXE

Por mor da escasa actividade antrópica que se desenvolveu neste ámbito, a paisaxe evolucionou moi pouco ao longo do tempo. Xa que nunca se utilizou para a explotación agraria, tampouco se abandonaron estes labores en detrimento doutras actividades, polo que a vexetación de cuberta se mantivo máis ou menos constante. Só recentemente se abren novas vías e se introducen novas infraestruturas enerxéticas..

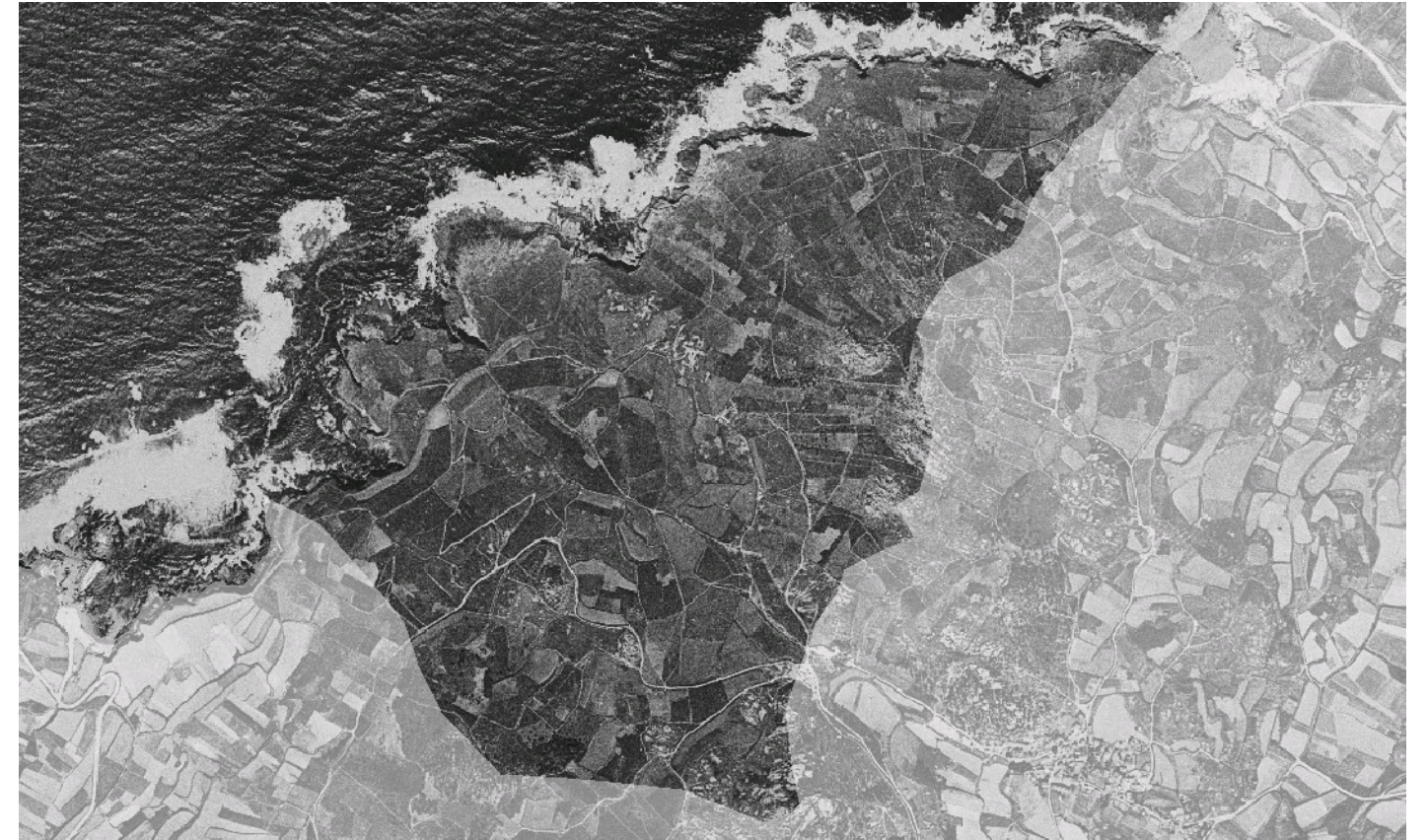
RISCOS E IMPACTOS

A completar durante a elaboración dos catálogos e directrices da paisaxe litoral.

3. AVALIACIÓN

VALORACIÓN DA PAISAXE

Dende Punta Regueiro xéranse interesantes perspectivas visuais tanto cara á costa norte (a unidade da Costa de San Pedro) como cara ao sur, creando unha conexión directa coa Punta Langosteira e o asentamento de Suevos. A conexión co interior, debido á orografía característica desta unidade, é literalmente imposible.



4. PLANIFICACIÓN

OBXECTIVOS DE CALIDADE PAISAXÍSTICA

A completar durante a elaboración dos catálogos e directrices da paisaxe litoral.

ACCIÓNNS

A completar durante a elaboración dos catálogos e directrices da paisaxe litoral.

ÁMBITOS DE REQUALIFICACIÓN

Nesta unidade non se contemplan posibles ámbitos de requalificación.

Lenda / Leyenda

Usos do solo / Usos del suelo

- | | |
|---|--|
|  Chairas intermareais / Llanuras intermareais |  Matogueiras / Matorrales |
|  Marismas / Marismas |  Cultivos e prados / Cultivos y prados |
|  Praias / Playas |  Cultivos frutícolas e de viveiro / Cultivos frutícolas y de vivero |
|  Dunas / Dunas |  Viñedos / Viñedos |
|  Lagoas e humedais costeiros / Lagunas y humedales costeros |  Cultivos baixo plástico / Cultivos bajo plástico |
|  Cantís / Acantilados |  Forestal de repoboación / Forestal de repoblación |
|  Vexetación costeira / Vegetación costera |  Outras formacións arbóreas / Otras formaciones arbóreas |
|  Bosques autóctonos / Bosques autóctonos |  Outras masas de auga / Otras masas de agua |
|  Bosques de ribeira / Bosques de ribera |  Canteira / Cantera |
|  Bosques mixtos / Bosques mixtos |  Artificial / Artificial |
|  Bosques de recolonización / Bosques de recolonización | |
|  Outras formacións de carácter húmido / Otras formaciones de carácter húmedo | |

Asentamentos / Asentamientos

-  Asentamento de carácter fundacional / Asentamiento de carácter fundacional
-  Desenvolvemento periférico / Desarrollo periférico
-  Asentamento funcional / Asentamiento funcional
-  Agregado urbano / Agregado urbano
-  Nova agrupación / Nueva agrupación
-  Outras edificacións / Otras edificaciones

Hidrografía / Hidrografía

Patrimonio / Patrimonio

-  Bens de Interese Cultural / Bienes de Interés Cultural
-  Arquitectura industrial, militar e marítima / Arquitectura industrial, militar y marítima
-  Patrimonio arqueolóxico / Patrimonio arqueológico
-  Patrimonio etnográfico / Patrimonio etnográfico
-  Ptos de observación de conca ampla / Ptos de observación de cuenca amplia
-  Puntos de observación didácticos / Puntos de observación didácticos
-  Puntos de observación / Puntos de observación
-  Faros / Faros

Toponimia / Toponimia

- Toponimia interior / Toponimia interior
- Núcleos de indentidade do litoral / Núcleos de indentidad del litoral**
- Praia / Playa
- Lugares con enerxía de relevo / Lugares con energía de relieve
- Toponimia de costa / Toponimia de costa
- Espazos de interese paisaxístico / Espacios de interés paisajístico**
- Toponimia de portos / Toponimia de puertos

Batimetría / Batimetría

- | | | | | |
|---|---|--|---|---|
|  0 m |  -20 m |  -100 m |  -500 m |  -2000 m |
|  -10 m |  -50 m |  -200 m |  -1000 m |  -3000 m |

Espazos de interese / Espacios de interés

-  Espazos de interese xeomorfolóxico / Espacios de interés geomorfológico
-  Área de interese de Taxón / Área de interés de Taxón
-  Espazos de interese paisaxístico / Espacios de interés paisajístico
-  Espazos de protección de ladeira / Espacios de protección de ladera

Rede de Espazos Naturais / Red de Espacios Naturales

Liña de dinámica litoral / Línea de dinámica litoral

Sistemas territoriais / Sistemas territoriales

-  Zona aeroportuaria / Zona aeroportuaria
-  Pista de ateraxe / Pista de aterrizaje
-  Lámina de auga do porto / Lámina de agua del puerto
-  Zona portuaria / Zona portuaria
-  Ferrocarril / Ferrocarril
-  AVE / AVE
-  Autoestradas e autovías / Autopistas y autovías
-  Corredores e vías rápidas / Corredores y vías rápidas
-  Outras estradas / Otras carreteras
-  Pistas e camiños / Pistas y caminos
-  EDAR / EDAR



1:20.000

0 100 200 400 600 800 Metros

Sistema de referencia: European Datum 1950, fuso 29
Sistema de referencia: European Datum 1950, fuso 29



