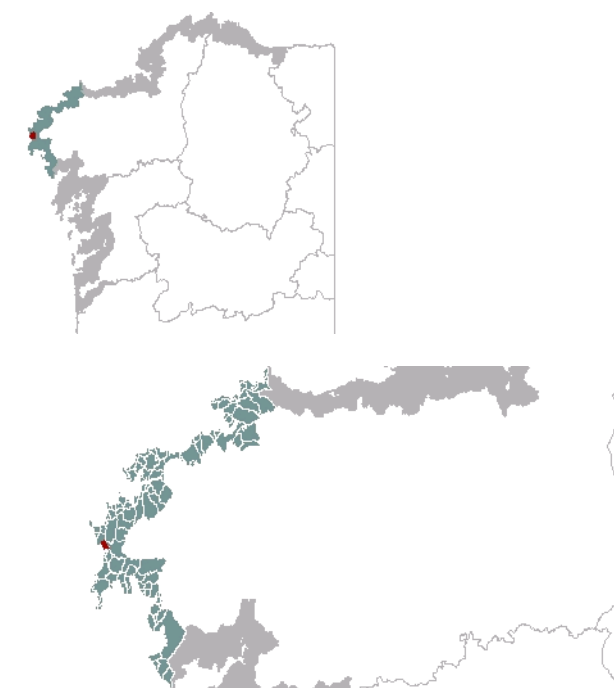




**1. EMPRAZAMENTO**

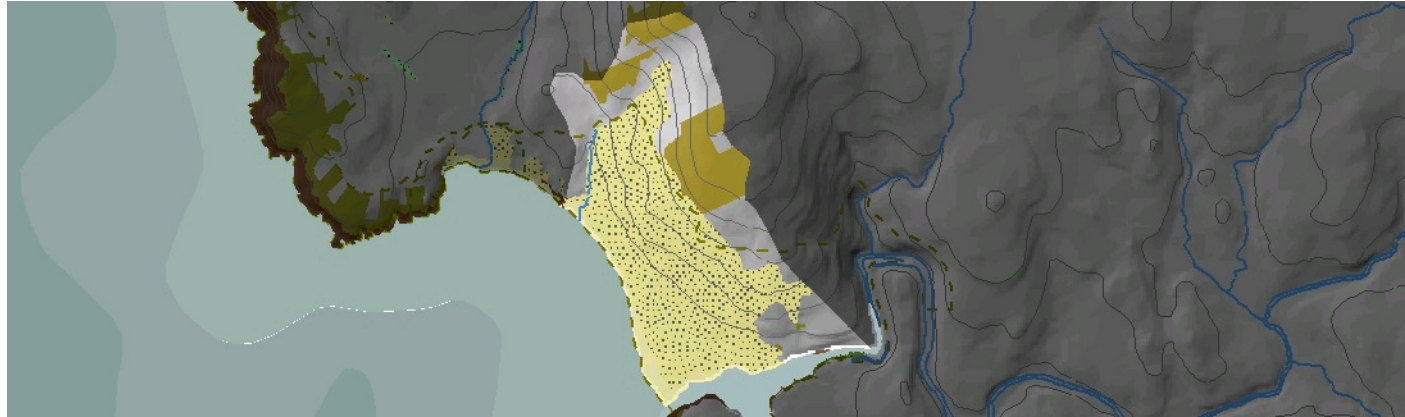


**DATOS XERAIS**

Comarca: Costa da Morte. Sector: Costas de Touriñán e Fisterra. Municipio: Muxía. Parroquias: San Cristovo de Nemiña. Extensión: 1,14km<sup>2</sup>.

## 2. CARACTERIZACIÓN

### ELEMENTOS NATURAIS



#### AS FORMAS DO RELEVO

Trátase dunha unidade conformada na enseada de Nemiña, que consta dunha estreita chaira litoral ensanchada polos vértices setentrional e, sobre todo, meridional, o que lle confire ao relevo interior unha forma convexa de pendentes constantes (20 -30 %).

#### AS UNIDADES LITOLÓXICAS

Unidade totalmente incluída no Dominio hercínico que conta cun granitoide migmático, o cal presenta facies granítica homoxénea na aliñación Montenén-Monte da Croa-Monte Nemiña. Gran importancia da cobertura que ten o Cuaternario nesta unidade. Aos sedimentos dos areais, de dunas e do extenso manto eólico, xúntanse os de marismas e intermareais na entrada da ría.

#### A DIVERSIDADE CLIMÁTICA

Réxime ombrotérmico Cálido e Húmido caracterizado por medias anuais de temperatura por riba de 14°C, oscilación térmica entre 12,5°C e 13,5°C e precipitacións acumuladas ao longo do ano entre 1200mm e 1400mm a excepción da cima do Monte da Croa que recibe maior pluviosidade rexistrando ata 1600mm.

#### OS SOLOS

Complexo sedimentario costeiro no que se desenvolven arenosos álbicos e háplicos que ademais esténdense polo manto eólico do sector chamado Areales da Ría. Na vertente traseira dominan os cambisols e umbrisolis dístricos, quedando a parte alta da ladeira (Monte Nemiña) e os tramos de maior desnivel tapizado por afloramentos rochosos e esqueléticos solos de tipo leptosol lítico.

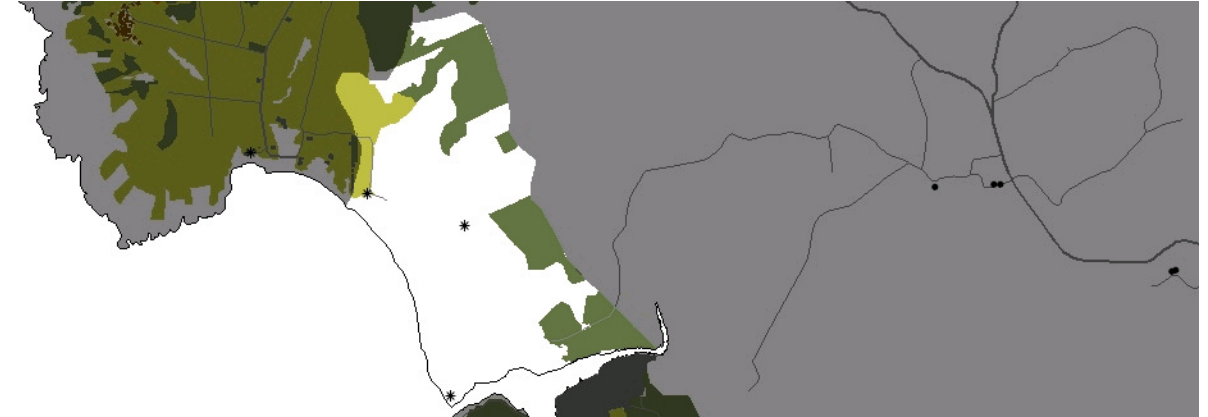
#### AS AUGAS

A unidade caracterízase pola presenza dunha área areosa sedimentaria, a praia de Nemiña, bañada polas Augas Costeiras 20139. Non hai na zona cursos fluviais de entidade, exceptuando algunhas pequenas valgas con carácter temporal que verten directamente ao mar, e o contacto do extremo sur da unidade coa Ría de Lires, na confluencia das desembocaduras dos ríos do Castro e Lires.

#### O PATRIMONIO NATURAL

Toda a unidade forma parte do ZEPVN Costa da Morte-LIC Costa da Morte. A costa é sedimentaria, incluso toda a unidade encóntrase dentro dun complexo sedimentario que remonta pola ladeira, así que dunas e manto eólico representan os hábitats do grupo 21, dunas marítimas atlánticas e o 2230 e 2260 das mediterráneas, é dicir, os céspedes de Malcolmietalia e as dunas con vexetación esclerófila de Cisto-Lavanduletalia. No extremo meridional da unidade este complexo sedimentario introdúcese suavemente na ría de Lires, polo que se desenvolven os hábitats 1110 e 1140, é dicir, os bancos areosos e lamacentos intermareais e do submareal superficial.

### ELEMENTOS ANTRÓPICOS



#### USOS DO SOLO

A unidade está formada por un complexo sedimentario costeiro, que remonta pola ladeira do Monte Nemiña formando unha duna con vexetación asociada a estes ecosistemas. O uso principal desta unidade é o turístico, debido á riqueza e naturalidade do areal. Non obstante tamén se observa un uso agroforestal do territorio. Na parte alta da ladeira desenvólense masas de árbores de repoboación intercalada con matos de substitución, que chegan tamén ao norte da unidade. Desde alí nace un pequeno arroio que desemboca na praia de Nemiña, no seu curso alto localízanse pequenos bosquetes de frondosas autóctonas e case na súa marxe, en contacto co núcleo de Vilela, aparecen terras de cultivo.

#### MORFOLOXÍA

Nesta unidade non se asenta ningún núcleo de poboación.

#### INFRAESTRUTURAS DE MOBILIDADE

Existe un camiño de terra rodada que entra na unidade polo extremo sueste, e vai descendendo pola ladeira do Monte Nemiña chegando ata a parte baixa do arroio para dar acceso á praia, esta vía continua paralela ao arroio e conflúe nunha serie de camiños que dan levan ás parcelas de cultivo. Existe outro camiño tradicional que une a unidade co núcleo de Vilela.

#### PATRIMONIO HISTÓRICO

Na unidade non hai elementos patrimoniais catalogados.

**O CARÁCTER E A ORGANIZACIÓN ACTUAL**

A unidade paisaxística caracterízase polo complexo sedimentario costeiro, introducíndose pola parte sur da unidade na Ría de Lires dando lugar a bancos areosos e lamacentos intermareais. A duna vinculada ao conxunto remonta pola ladeira do Monte Nemiña chegando a unha cota considerable (100m). A parte noreste da unidade compona, un pequeno arroio que desemboca na praia de Nemiña e terras de cultivo con algún bosque autóctono situado na parte alta da valga.

**DINÁMICA DA PAISAXE**

A duna de Nemiña orixinouse na ría de Lires, pola combinación de depósitos eólicos de orixe mariña e os sedimentos depositados polo río Castro. Na súa desembocadura as áreas depositadas crean unha pequena frecha que os ventos dominantes estenderon pola base do Monte Nemiña e cara ao norte ata Punta Almacén. Desta forma, o sistema de dunas estreitase desde o sur, onde acadaba os case 500 metros de altura ata o norte, onde apenas chega aos 100 metros. O máis apreciable é o retroceso que tivo a duna con respecto antano, onde chegaba case ata a cima do Monte Nemiña e introducíase polo val formada polo arroio. A vexetación de duna é substituída por mato e ao sur unha plantación de eucaliptos fixa a duna impedindo o seu avance natural. Unha pista acondicionada para a circulación de vehículos fragmenta esta duna na zona de maior pendente, ocasionando serios problemas de erosión e substituíndo os antigos camiños tradicionais.

**RISCOS E IMPACTOS**

A completar durante a elaboración dos catálogos e directrices da paisaxe litoral.

**3. AVALIACIÓN****VALORACIÓN DA PAISAXE**

O máis destacado da unidade é o conxunto duna-praia asociada á desembocadura da ría de Lires e ao arroio da zona norte. Este conxunto ten gran valor ecolóxico e paisaxístico sendo un dos poucos complexos sedimentarios existentes na bisbarra. Toda a unidade menos a súa parte norte está incluída no LIC-ZEPVN Costa da Morte. A praia de Nemiña e a súa espectacular duna é un medio virxe de brancas áreas e cunhas augas moi limpas, claras e polo xeral moi frías. Constitúe un amplo areal con forma de enseada, que se estende desde Nemiña ata a praia de Lires: trátase dunha praia aberta de forte vento e ondada moderada, polo que moita xente aproveita para facer surf ou algún deporte acuático relacionado. Esta praia foi unha das vítimas do desastre do "Prestige" onde por moito tempo quedaron marcadas as consecuencias das manchas de petróleo. Afortunadamente, pasaron varios anos daquilo e a praia conseguiu recuperarse de todo, quedando a contaminación como un mal recordo. Desde o extremo da lingua de area temos unha visión panorámica de toda a unidade, outro tramo de certo interese desde o punto de vista paisaxístico é o camiño que curta a ladeira do Monte Nemiña desde o que podemos observar a interacción do mar coa fachada costeira.



#### 4. PLANIFICACIÓN

##### OBXECTIVOS DE CALIDADE PAISAXÍSTICA

A completar durante a elaboración dos catálogos e directrices da paisaxe litoral.

##### ACCIÓNNS

A completar durante a elaboración dos catálogos e directrices da paisaxe litoral.

##### ÁMBITOS DE REQUALIFICACIÓN

Nesta unidade non se contemplan posibles ámbitos de requalificación.

#### Lenda / Leyenda

##### Usos do solo / Usos del suelo

- |   |  |
|---|--|
|  Chairas intermareais / Llanuras intermareais                                |  Matogueiras / Matorrales   |
|  Marismas / Marismas   |  Cultivos e prados / Cultivos y prados                              |
|  Praias / Playas   |  Cultivos frutícolas e de viveiro / Cultivos frutícolas y de vivero |
|  Dunas / Dunas   |  Viñedos / Viñedos  |
|  Lagoas e humedais costeiros / Lagunas y humedales costeros                  |  Cultivos baixo plástico / Cultivos bajo plástico                   |
|  Cantis / Acantilados  |  Forestal de repoboación / Forestal de repoblación                  |
|  Vexetación costeira / Vegetación costera                                    |  Outras formacións arbóreas / Otras formaciones arbóreas            |
|  Bosques autóctonos / Bosques autóctonos                                     |  Outras masas de auga / Otras masas de agua                         |
|  Bosques de ribeira / Bosques de ribera                                      |  Canteira / Cantera   |
|  Bosques mixtos / Bosques mixtos   |  Artificial / Artificial  |
|  Bosques de recolonización / Bosques de recolonización                       |  |
|  Outras formacións de carácter húmido / Otras formaciones de carácter húmedo |  |

##### Asentamentos / Asentamientos

-  Asentamento de carácter fundacional / Asentamiento de carácter fundacional
-  Desenvolvemento periférico / Desarrollo periférico
-  Asentamento funcional / Asentamiento funcional
-  Agregado urbano / Agregado urbano
-  Nova agrupación / Nueva agrupación
-  Outras edificacións / Otras edificaciones

##### Hidrografía / Hidrografía

##### Patrimonio / Patrimonio

-  Bens de Interese Cultural / Bienes de Interés Cultural
-  Arquitectura industrial, militar e marítima / Arquitectura industrial, militar y marítima
-  Patrimonio arqueolóxico / Patrimonio arqueológico
-  Patrimonio etnográfico / Patrimonio etnográfico
-  Ptos de observación de conca ampla / Ptos de observación de cuenca amplia
-  Puntos de observación didácticos / Puntos de observación didácticos
-  Puntos de observación / Puntos de observación
-  Faros / Faros

##### Toponimia / Toponimia

- Toponimia interior / Toponimia interior
- Núcleos de indentidade do litoral / Núcleos de indentidad del litoral**
- Praia / Playa
- Lugares con enerxía de relevo / Lugares con energía de relieve
- Toponimia de costa / Toponimia de costa
- Espazos de interese paisaxístico / Espacios de interés paisajístico**
- Toponimia de portos / Toponimia de puertos

##### Batimetría / Batimetría

- |   |   |  |   |   |
|---|---|--|---|---|
|  0 m   |  -20 m |  -100 m |  -500 m  |  -2000 m |
|  -10 m |  -50 m |  -200 m |  -1000 m |  -3000 m |











##### Espazos de interese / Espacios de interés

-  Espazos de interese xeomorfolóxico / Espacios de interés geomorfológico
-  Área de interese de Taxón / Área de interés de Taxón
-  Espazos de interese paisaxístico / Espacios de interés paisajístico
-  Espazos de protección de ladeira / Espacios de protección de ladera

##### Rede de Espazos Naturais / Red de Espacios Naturales

##### Liña de dinámica litoral / Línea de dinámica litoral

##### Sistemas territoriais / Sistemas territoriales

-  Zona aeroportuaria / Zona aeroportuaria
-  Pista de ateraxe / Pista de aterrizaje
-  Lámina de auga do porto / Lámina de agua del puerto
-  Zona portuaria / Zona portuaria
-  Ferrocarril / Ferrocarril
-  AVE / AVE
-  Autoestradas e autovías / Autopistas y autovías
-  Corredores e vías rápidas / Corredores y vías rápidas
-  Outras estradas / Otras carreteras
-  Pistas e camiños / Pistas y caminos
-  EDAR / EDAR



1:20.000

0 100 200 400 600 800 Metros

Sistema de referencia: European Datum 1950, fuso 29  
Sistema de referencia: European Datum 1950, fuso 29



