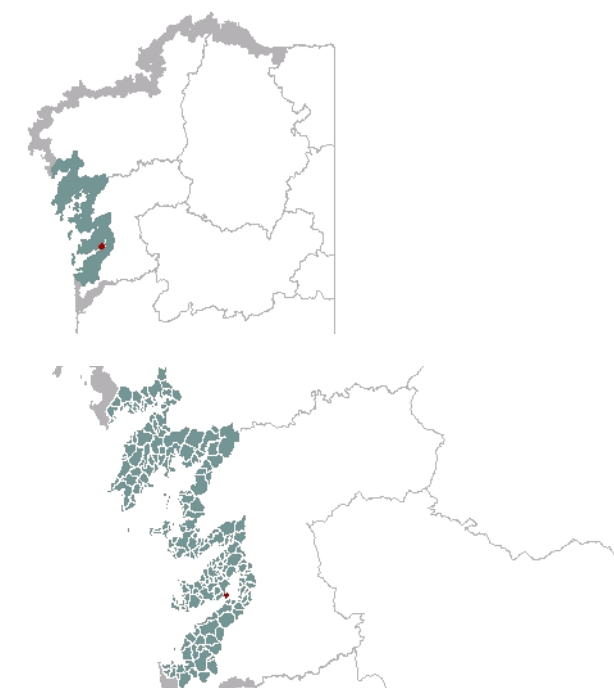




1. EMPRAZAMENTO

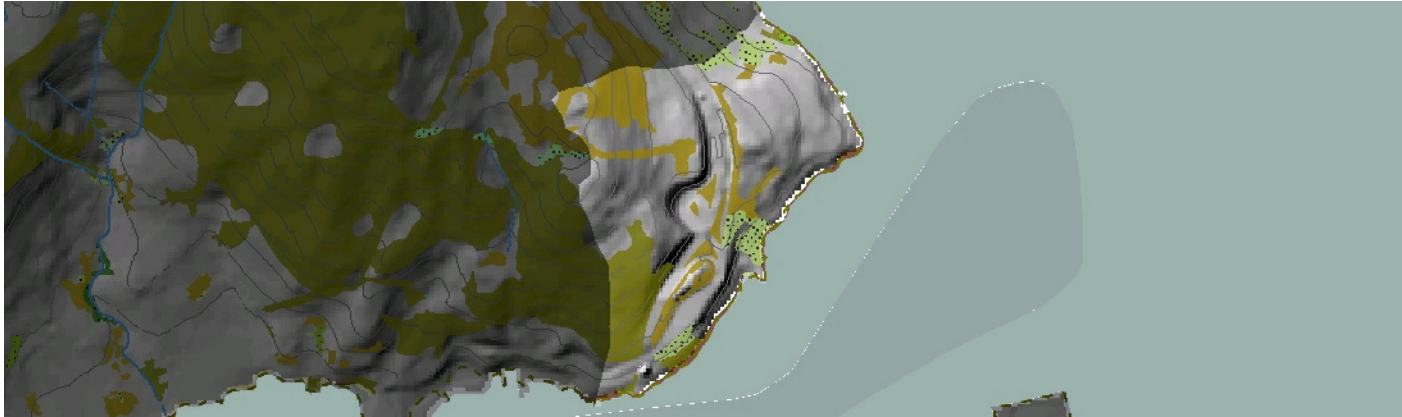


DATOS XERAIS

Comarca: Rías Baixas. Sector: Ría de Vigo. Municipio: Vilaboa e unha pequena esquina no sueste en Moaña. Parroquias: San Pedro de Domaio en Moaña, e San Adrián de Cobres en Vilaboa. Extensión: 0,61 km².

2. CARACTERIZACIÓN

ELEMENTOS NATURAIS



AS FORMAS DO RELEVO

Vertente cuxa fronte costeira presenta unha parede acantilada en xeral de pouca potencia e que se prolonga polas ladeiras de forte pendente da elevación granítica dos Montes de Santo Adrián.

AS UNIDADES LITOLÓXICAS

A unidade pertence por enteiro ao dominio dos granitos de afinidade alcalina, concretamente aos granitos de feldespato alcalino, presentando neste caso facies de gran medio a grosso e unha considerable fragmentación. Ao leste poden recoñecerse os pequenos depósitos de area de praia que constitúen os únicos materiais cuaternarios da unidade.

A DIVERSIDADE CLIMÁTICA

Vertente acantilada pertencente ao dominio climático Cálido e Húmido. Temperatura media anual por enriba dos 15° C e entre 1200 mm e 1400 mm de precipitación anual acumulada. A amplitude térmica oscila entre os 12,5°C e os 13,5°C ao ano.

OS SOLOS

Unidade que dado o seu carácter acantilado presenta un dominio dos solos de pouco espesor cun único perfil humífero, de tipo umbrisol dístrico, pero que en áreas de pouca pendente poden alcanzar máis desenvolvemento e formar cambisoles eútricos situación que se dá con máis probabilidade na metade norte.

AS AUGAS

Esta unidade costeira caracterízase polos acantilados de ladeira dos Montes de Santo Adrián, polos cales baixa a auga de arroiada escavando suaves valgadas cara ás Augas Costeiras identificadas co código 20158.

O PATRIMONIO NATURAL

Liña de costa e mar pertence ao LIC Enseada de San Simón. Unidade moi acondicionada polo ser humano, tanto na fronte costeira como na vertente traseira. As fronte acantiladas non desenvolven ben o hábitat 1230, cantís mariños atlánticos, por presión de eucaliptais e outras ocupacións non naturais. O interior mostra composición similar, non sendo posible establecer zonas de interese ambiental.

ELEMENTOS ANTRÓPICOS



USOS DO SOLO

Unidade caracterizada pola presenza de bosque de repoboación, que ocupa a práctica totalidade do territorio combinándose en determinados puntos (especialmente as cotas máis altas da ladeira da serra Basil) con masas de formacións vexetais costeiras e de matogueira. Aínda que tamén aparecen certos usos residenciais nas partes baixas da ladeira, a maioría da superficie dedicada a usos artificiais asociados a infraestruturas de mobilidade (enlace da autoestrada AP-9)

MORFOLOXÍA

Nesta unidade inclúense parte das edificacións do núcleo de Cobres, situado na unidade veciña de Cobre, aínda que non configuran un asentamento independente. Estas construcións, xunto con algunhas outras, que se distribúen lonxitudinalmente na costa leste da unidade, supoñen elementos illados que non configuran núcleos de poboación. A difícil orografía propiciou tradicionalmente a inexistencia de asentamentos e a ocupación deste territorio por masas forestais.

INFRAESTRUTURAS DE MOBILIDADE

Ao non existir historicamente unha actividade antrópica, as vías de comunicación tradicionais son tamén practicamente inexistentes, exceptuando o camiño que percorre o litoral en toda a unidade. A construción da autoestrada AP-9, non obstante, introduciu unha potente infraestrutura viaria que modificou por completo non xa os patróns de mobilidade deste ámbito, senón a súa morfoloxía e estrutura xeral.

PATRIMONIO HISTÓRICO

Non existe neste ámbito ningún elemento patrimonial catalogado.

O CARÁCTER E A ORGANIZACIÓN ACTUAL

Unidade de relevo montañoso que supón o fin da serra Basil directamente sobre o mar, moi alterada polos significativos movementos de terra que supuxo a construción da autoestrada AP-9, a cal modificou radicalmente a súa fisionomía, agora moi dominada pola presenza da ponte de Rande que acusa se cabe o xiro que neste punto realiza a ría de Vigo na súa marxe norte.

DINÁMICA DA PAISAXE

A dinámica desta fachada montañoso veu determinada pola implantación da ponte de Rande da AP-9 que modificou a fisionomía dun ámbito pouco ou nada evolucionado ata ese momento, pola limitada existencia de usos antrópicos que hoxe, non obstante, constitúen unha das máis relevantes características ao ser transitada por miles de vehículos diariamente.

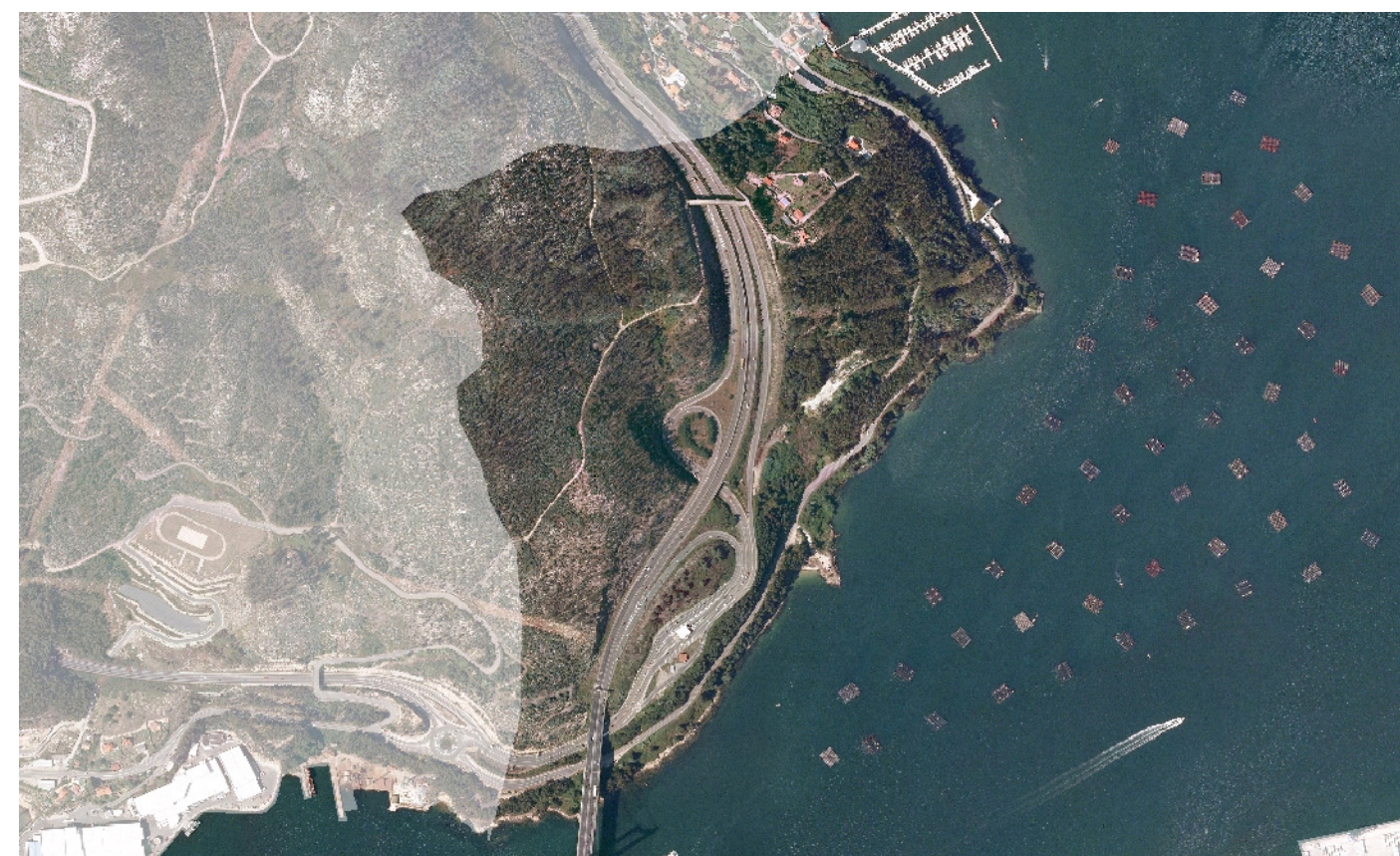
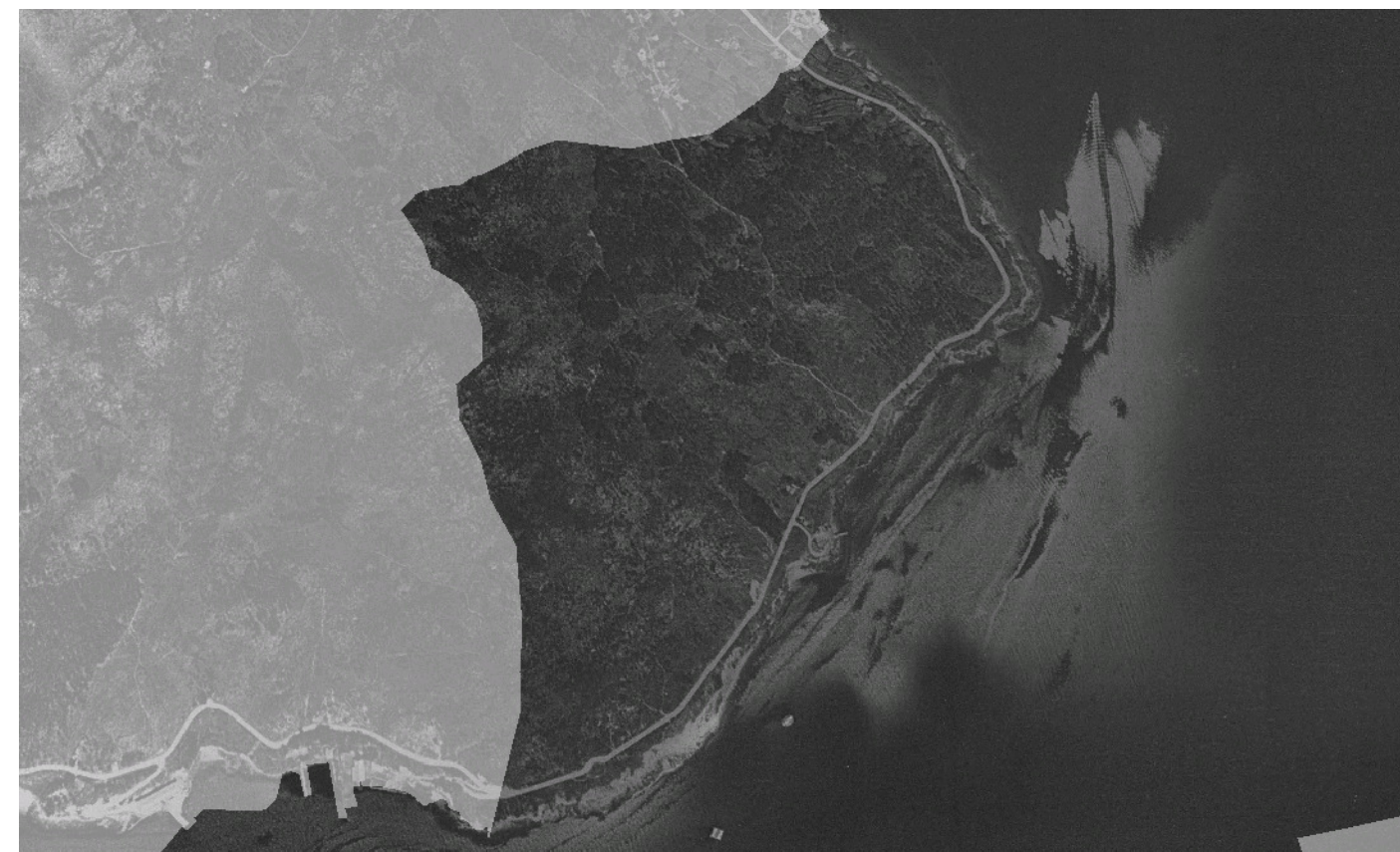
RISCOS E IMPACTOS

A completar durante a elaboración dos catálogos e directrices da paisaxe litoral.

3. AVALIACIÓN

VALORACIÓN DA PAISAXE

Paisaxe totalmente transformada pola actividade humana, que alterou non só o uso da súa superficie senón a súa propia estrutura física. A capacidade expresiva deste contorno está intimamente ligada tanto aos parámetros naturais, como aos artificiais constituídos pola presenza da ponte de Rande, infraestruturas. Débese destacar tanto a punta de Travesada coma a de San Adrián como puntos de observación cara a Enseada de San Simón.



4. PLANIFICACIÓN

OBXECTIVOS DE CALIDADE PAISAXÍSTICA

A completar durante a elaboración dos catálogos e directrices da paisaxe litoral.

ACCIÓNNS

A completar durante a elaboración dos catálogos e directrices da paisaxe litoral.

ÁMBITOS DE REQUALIFICACIÓN

Nesta unidade non se contemplan posibles ámbitos de requalificación.

Lenda / Leyenda

Usos do solo / Usos del suelo

- | | |
|---|--|
|  Chairas intermareais / Llanuras intermareales |  Matogueiras / Matorrales |
|  Marismas / Marismas |  Cultivos e prados / Cultivos y prados |
|  Praias / Playas |  Cultivos frutícolas e de viveiro / Cultivos frutícolas y de vivero |
|  Dunas / Dunas |  Viñedos / Viñedos |
|  Lagoas e humedais costeiros / Lagunas y humedales costeros |  Cultivos baixo plástico / Cultivos bajo plástico |
|  Cantis / Acantilados |  Forestal de repoboación / Forestal de repoblación |
|  Vexetación costeira / Vegetación costera |  Outras formacións arbóreas / Otras formaciones arbóreas |
|  Bosques autóctonos / Bosques autóctonos |  Outras masas de auga / Otras masas de agua |
|  Bosques de ribeira / Bosques de ribera |  Canteira / Cantera |
|  Bosques mixtos / Bosques mixtos |  Artificial / Artificial |
|  Bosques de recolonización / Bosques de recolonización | |
|  Outras formacións de carácter húmido / Otras formaciones de carácter húmedo | |

Asentamentos / Asentamientos

-  Asentamento de carácter fundacional / Asentamiento de carácter fundacional
-  Desenvolvemento periférico / Desarrollo periférico
-  Asentamento funcional / Asentamiento funcional
-  Agregado urbano / Agregado urbano
-  Nova agrupación / Nueva agrupación
-  Outras edificacións / Otras edificaciones

Hidrografía / Hidrografía

Patrimonio / Patrimonio

-  Bens de Interese Cultural / Bienes de Interés Cultural
-  Arquitectura industrial, militar e marítima / Arquitectura industrial, militar y marítima
-  Patrimonio arqueolóxico / Patrimonio arqueológico
-  Patrimonio etnográfico / Patrimonio etnográfico
-  Ptos de observación de conca ampla / Ptos de observación de cuenca amplia
-  Puntos de observación didácticos / Puntos de observación didácticos
-  Puntos de observación / Puntos de observación
-  Faros / Faros

Toponimia / Toponimia

- Toponimia interior / Toponimia interior
- Núcleos de indentidade do litoral / Núcleos de indentidad del litoral**
- Praia / Playa
- Lugares con enerxía de relevo / Lugares con energía de relieve
- Toponimia de costa / Toponimia de costa
- Espazos de interese paisaxístico / Espacios de interés paisajístico**
- Toponimia de portos / Toponimia de puertos

Batimetría / Batimetría

- | | | | | |
|---|---|--|---|---|
|  0 m |  -20 m |  -100 m |  -500 m |  -2000 m |
|  -10 m |  -50 m |  -200 m |  -1000 m |  -3000 m |

Espazos de interese / Espacios de interés

-  Espazos de interese xeomorfolóxico / Espacios de interés geomorfológico
-  Área de interese de Taxón / Área de interés de Taxón
-  Espazos de interese paisaxístico / Espacios de interés paisajístico
-  Espazos de protección de ladeira / Espacios de protección de ladera

Rede de Espazos Naturais / Red de Espacios Naturales

Liña de dinámica litoral / Línea de dinámica litoral

Sistemas territoriais / Sistemas territoriales

-  Zona aeroportuaria / Zona aeroportuaria
-  Pista de ateraxe / Pista de aterrizaje
-  Lámina de auga do porto / Lámina de agua del puerto
-  Zona portuaria / Zona portuaria
-  Ferrocarril / Ferrocarril
-  AVE / AVE
-  Autoestradas e autovías / Autopistas y autovías
-  Corredores e vías rápidas / Corredores y vías rápidas
-  Outras estradas / Otras carreteras
-  Pistas e camiños / Pistas y caminos
-  EDAR / EDAR



1:20.000

0 100 200 400 600 800 Metros

Sistema de referencia: European Datum 1950, fuso 29
Sistema de referencia: European Datum 1950, fuso 29



