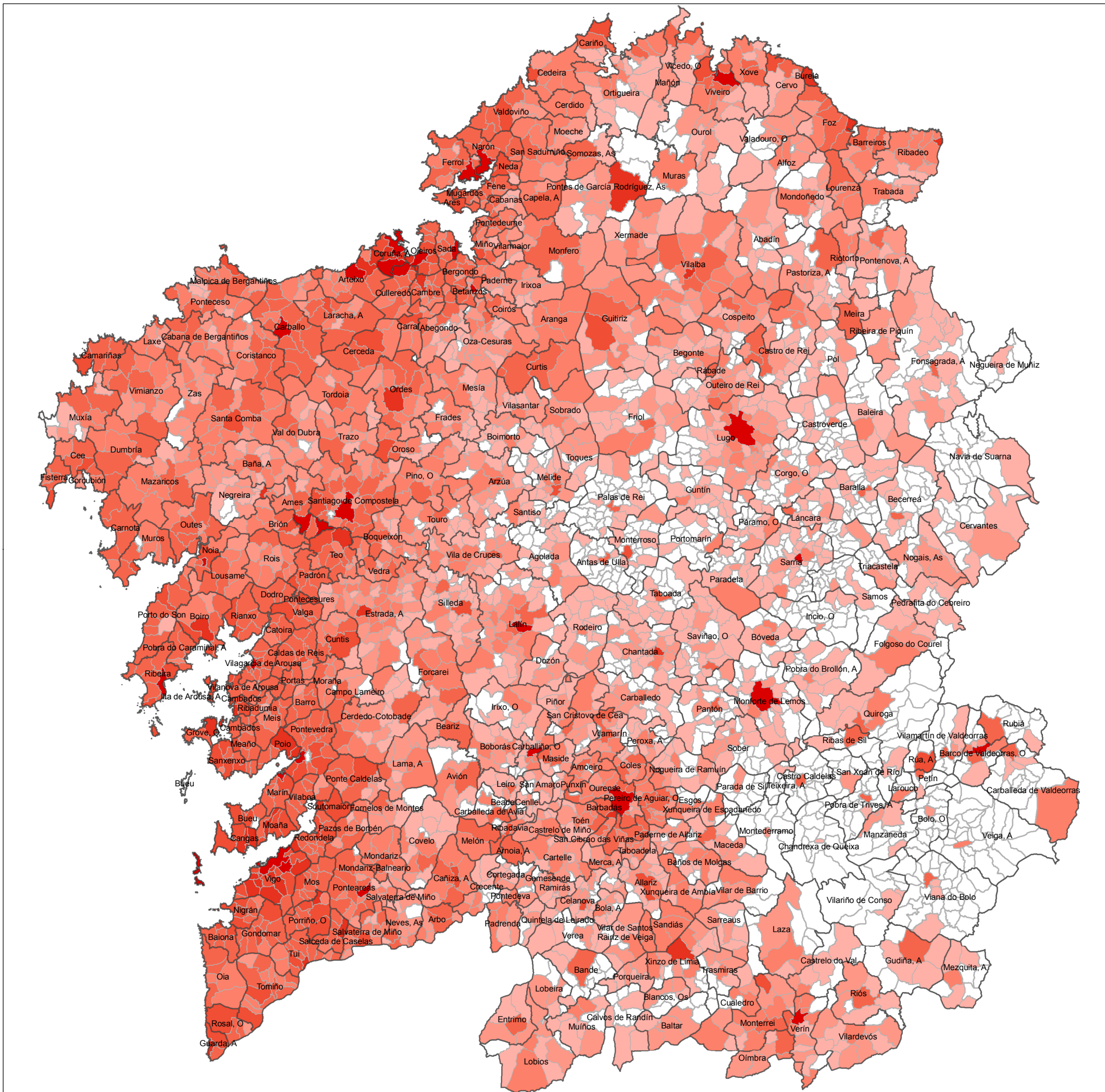


ANEXO VI: ANÁLISE DE POBOACIÓN





PARROQUIAS MÁIS POBOADAS NO ANO 2021

Concello	Parroquia	Poboación
Coruña, A	A Coruña	212076
Vigo	Vigo	199466
Ourense	Ourense	104596
Lugo	Lugo	89769
Santiago de Compostela	Santiago de Compostela	81714
Pontevedra	Pontevedra	66018
Ferrol	Ferrol	64785
Narón	Narón	38913
Carballo	Carballo (San Xoán)	20095
Vilagarcía de Arousa	Vilagarcía (Santa Baia)	19699
Monforte de Lemos	Monforte de Lemos	18242
Vigo	Lavadores (Santa Cristina)	17446
Coruña, A	Elviña (San Vicenzo)	16451

POBOACIÓN ANO 2021

- HABITANTES (0-75)
- HABITANTES (75-150)
- HABITANTES (150-250)
- HABITANTES (250-500)
- HABITANTES (500-2000)
- HABITANTES (2000-5000)
- HABITANTES (5000-10000)
- HABITANTES (> de 10000)

PLAN BÁSICO AUTONÓMICO

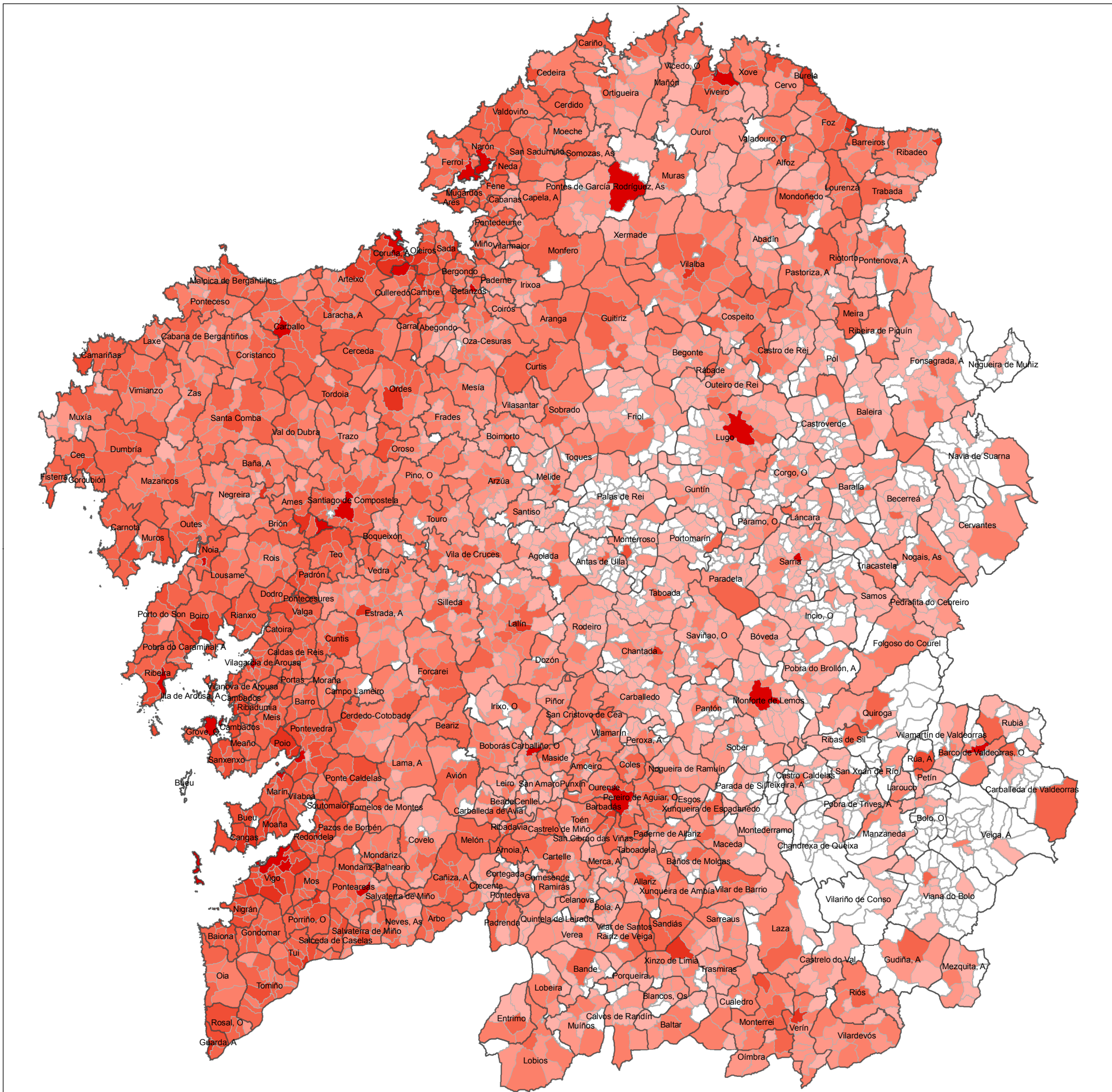
Mapa de poboación do ano 2021
PBA actualización 2022



Escala 1:800.000

Actualización do Plan Básico Autonómico aprobada pola Resolución da Dirección Xeral de Ordenación do Territorio e Urbanismo do 15.12.2022

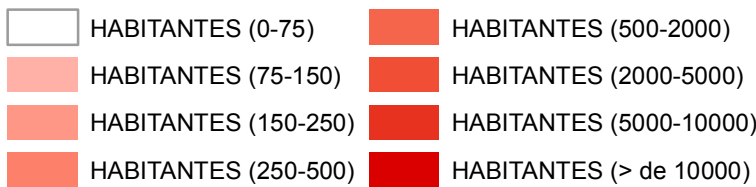
CV: FE2Agym9sls1
 Verificación: <https://seguixunta.es/cve>



PARROQUIAS MÁIS POBOADAS NO ANO 2006

Concello	Parroquia	Poboación
Coruña, A	A Coruña	224063
Vigo	Vigo	206928
Ourense	Ourense	108137
Lugo	Lugo	84588
Santiago de Compostela	Santiago de Compostela	77464
Ferrol	Ferrol	68356
Pontevedra	Pontevedra	57897
Mondoñedo	Mondoñedo (Nosa Señora do Carme)	47700
Narón	Narón	35664
Monforte de Lemos	Monforte de Lemos	19412
Vilagarcía de Arousa	Vilagarcía (Santa Baia)	17995
Vigo	Lavadores (Santa Cristina)	17064
Marín	Marín (Santa María do Porto)	17023
Carballo	Carballo (San Xoán)	16968
Viveiro	Viveiro (Santa María e Santiago)	15576

POBOACIÓN ANO 2006



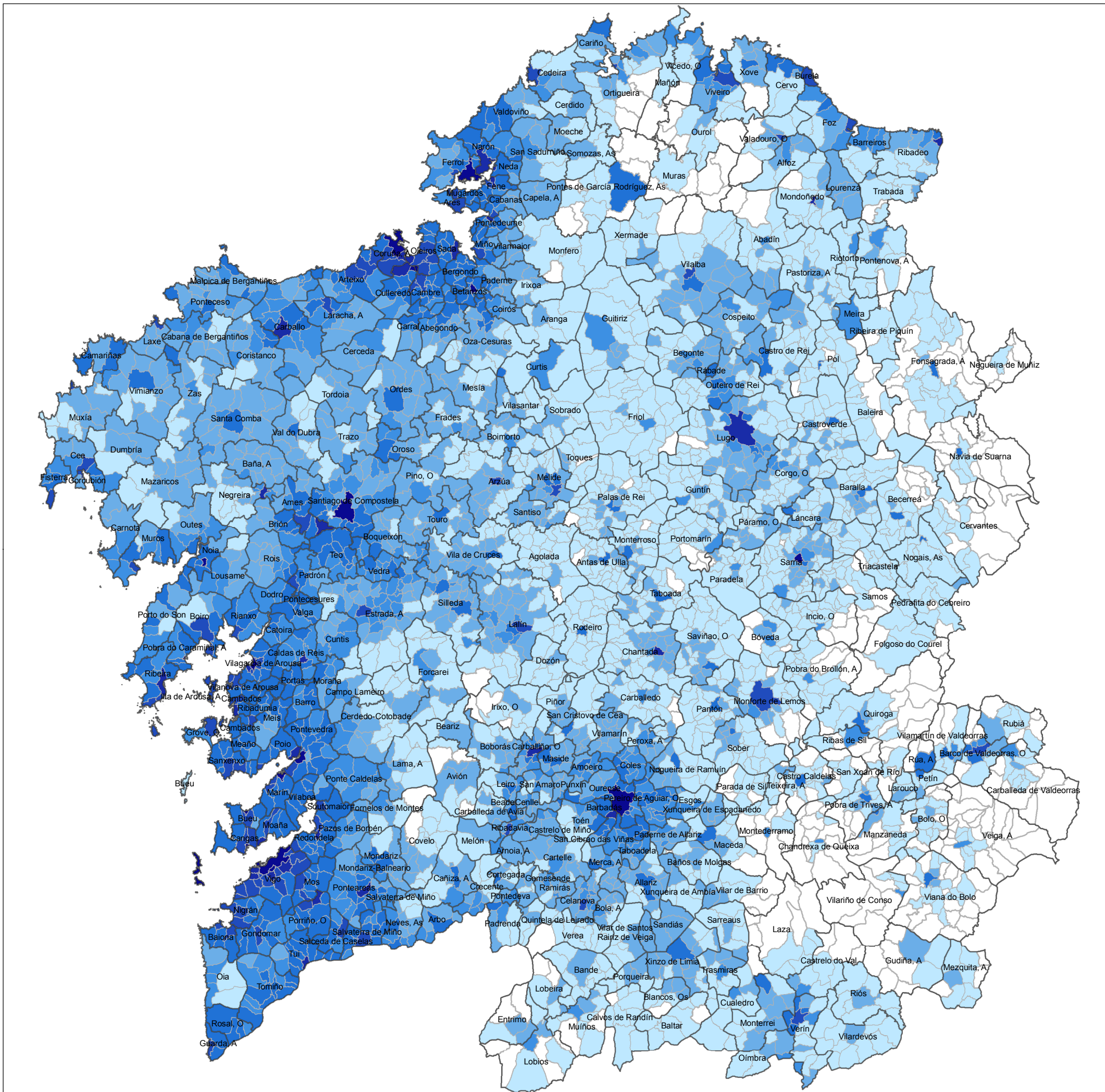
PLAN BÁSICO AUTONÓMICO

Mapa de poboación do ano 2006
PBA_ actualización 2022



Actualización do Plan Básico Autonómico aprobada pola Resolución da Dirección Xeral de Ordenación do Territorio e Urbanismo do 15.12.2022
 CVE: FB2A...
 Verificación: https://sede.xunta.es/cve

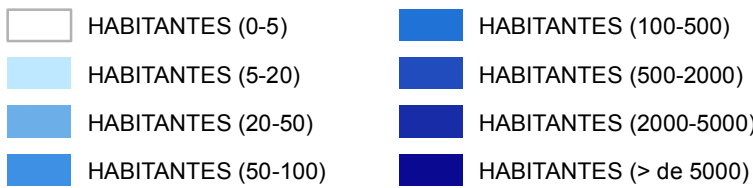




PARROQUIAS CON MAIOR DENSIDADE NO ANO 2021

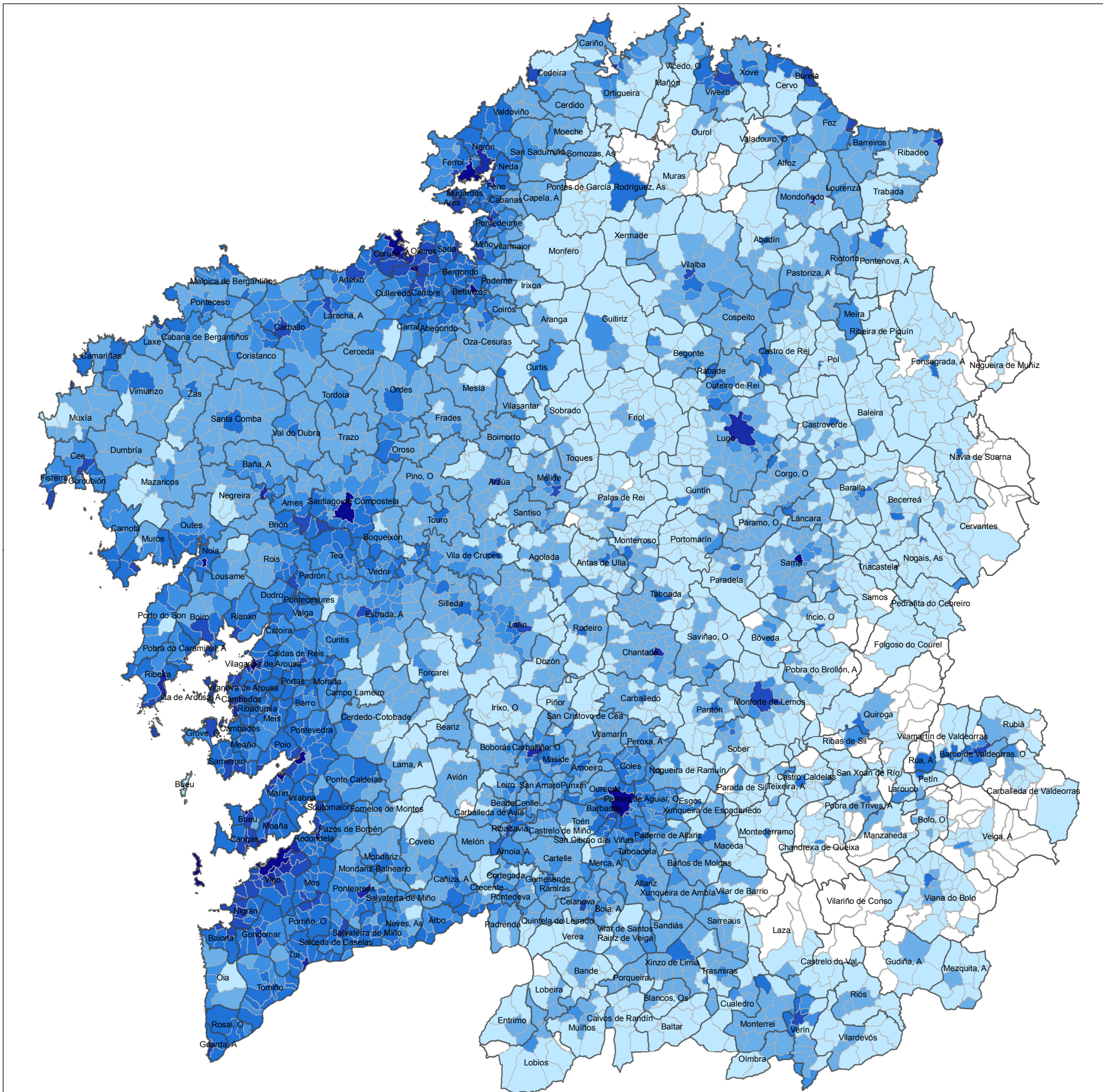
Concello	Parroquia	Densidade hab/km ²
Pobra do Caramiñal, A	A Pobra do Caramiñal	34260,24
Coruña, A	A Coruña	19526,03
Pontevedra	Pontevedra	18747,78
Cambre	O Temple (Santa María)	13470,36
Cangas	Cangas (Santiago e San Salvador)	12169,79
Fene	San Valentín (San Valentín)	11238,75
Vigo	Vigo	10452,07
Noia	Noia (San Martiño)	9657,01
Culleredo	O Burgo (Santiago)	9603,63
Vilagarcía de Arousa	Vilagarcía (Santa Baía)	9060,41
Marín	Marín (Santa María do Porto)	8028,75
Bueu	Bueu (San Martiño)	6702,70
Ferrol	Ferrol	6556,57
Sarria	Sarria	5549,78

DENSIDADE DE POBOACIÓN ANO 2021 (hab/km²)



PLAN BÁSICO AUTONÓMICO
 Mapa de densidade de poboación do ano 2021
PBA_ actualización 2022

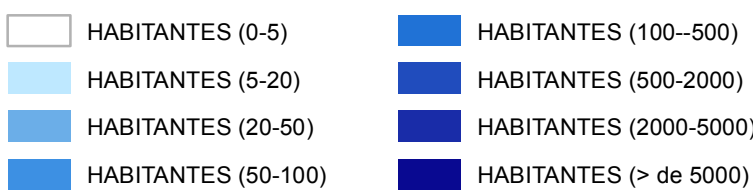




PARROQUIAS CON MAIOR DENSIDADE NO ANO 2006

Concello	Parroquia	Densidade hab/km ²
Pobra do Caramiñal, A	A Pobra do Caramiñal	36878,34
Coruña, A	A Coruña	20629,68
Pontevedra	Pontevedra	16441,58
Fene	San Valentín (San Valentín)	13640,92
Cangas	Cangas (Santiago e San Salvador)	11831,15
Vigo	Vigo	10843,08
Cambre	O Temple (Santa María)	10719,50
Noia	Noia (San Martiño)	9970,32
Marín	Marín (Santa María do Porto)	8655,69
Vilagarcía de Arousa	Vilagarcía (Santa Baia)	8276,67
Culleredo	O Burgo (Santiago)	8082,14
Ferrol	Ferrol	6917,98
Bueu	Bueu (San Martiño)	6379,99
Teo	Os Tilos (San Francisco de Asís)	6333,36
Ourense	Ourense	5695,89

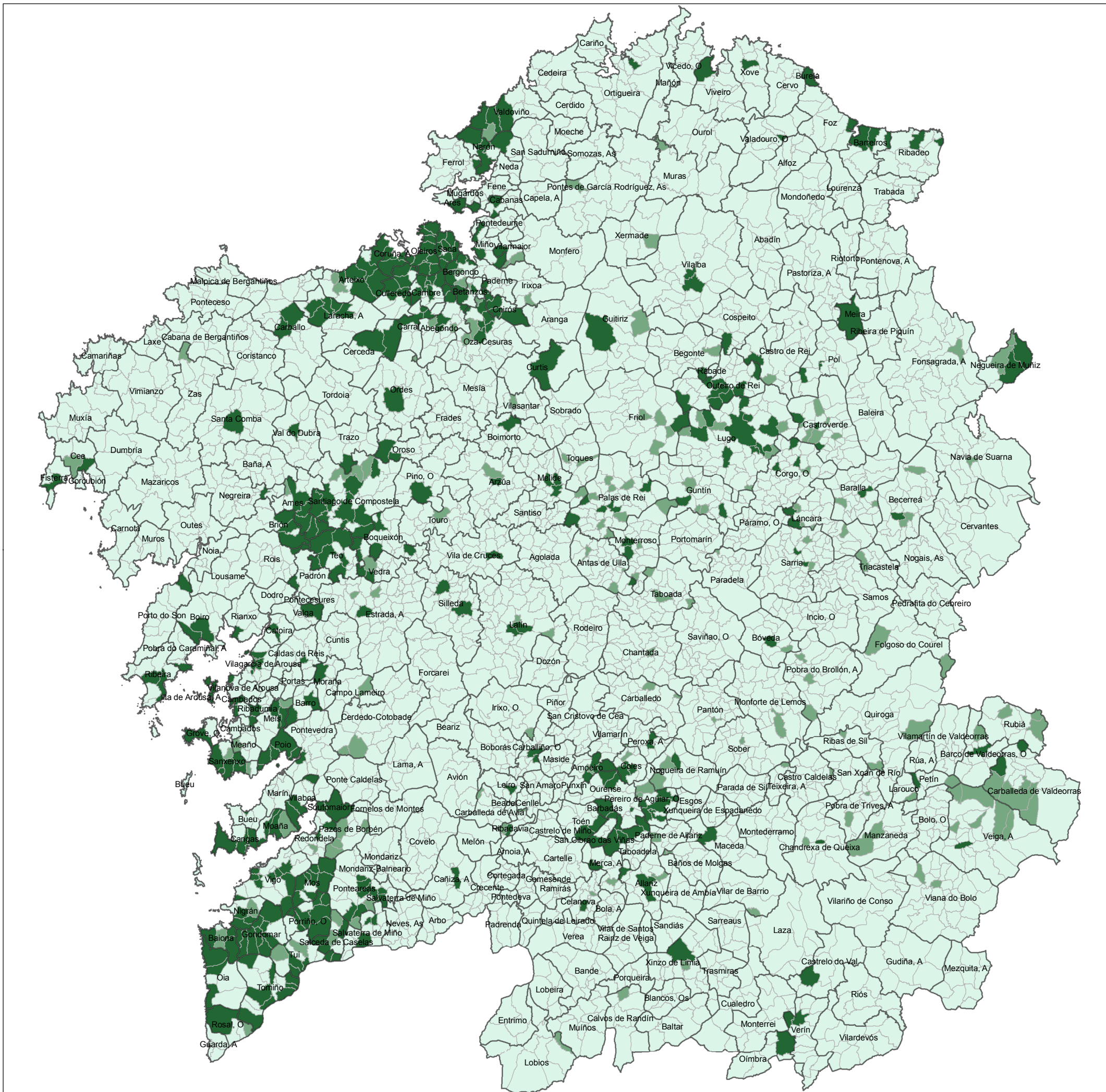
DENSIDADE DE POBOACIÓN ANO 2006 (hab/km²)



PLAN BÁSICO AUTONÓMICO

Mapa de densidade de poboación do ano 2006
PBA_ actualización 2022





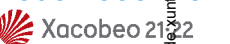
VARIACIÓN DA POBOACIÓN PERÍODO 2006-2021

- Parroquias con decrecemento
- Parroquias con poboación estacionaria
- Parroquias con crecemento

PLAN BÁSICO AUTONÓMICO

Mapa de variación da poboación no período 2006-2021

PBA_ actualización 2022



CONSELLERÍA DE
MEDIO AMBIENTE,
TERRITORIO E VIVENDA

Escala 1:800.000

